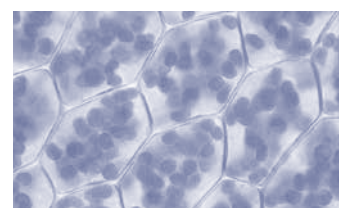




OFFRE DE FORMATION

Faculté des Lettres

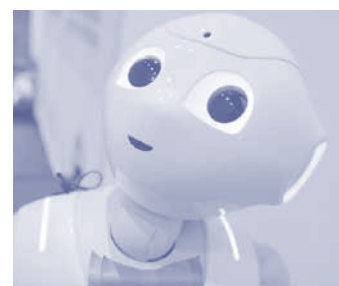
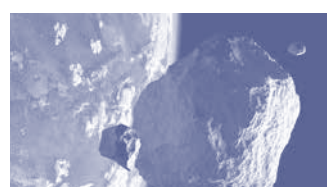
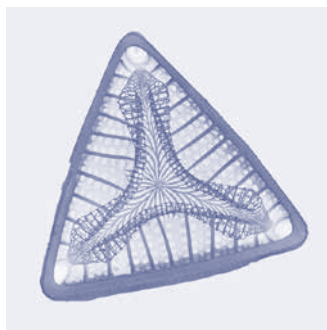
2022 — 2023



Suivez toute l'actualité de Sorbonne Université



  
sorbonne-universite.fr



édito

Sorbonne Université fait vivre ensemble des disciplines venues de champs différents : les sciences et l'ingénierie, les lettres et les sciences humaines, la médecine et la santé. Notre communauté universitaire est rassemblée par un appétit de savoirs, une envie de comprendre et un sens critique qui sont le ferment d'une démarche scientifique ouverte et audacieuse.

Nos formations sont le reflet de cette exigence : aider nos étudiantes et étudiants à déchiffrer le monde, faire d'eux des citoyennes et citoyens curieux, aiguïser leur sens critique pour qu'ils puissent tracer leur chemin intellectuel et réussir leur insertion professionnelle.

Sorbonne Université accueille des étudiantes et étudiants venus d'horizons divers, de France d'Europe, du monde en leur offrant des parcours de formation solides et innovants.

À côté des licences traditionnelles, l'université ne cesse de développer des parcours pluridisciplinaires misant sur le dialogue fécond entre les disciplines et préparant la communauté étudiante à la complexité du monde.

La diversité des masters est un débouché logique à ce foisonnement intellectuel du premier cycle. Le doctorat, lui, constitue parfois l'aboutissement de la démarche scientifique entreprise par l'étudiante ou l'étudiant, tandis qu'une majorité d'entre eux s'insère sans difficulté dans le monde du travail.

En trois ans parfois, en cinq ans souvent, plus rarement en huit, nos étudiantes et étudiants ont l'occasion de découvrir des champs scientifiques jusque-là méconnus, de passer du temps à l'étranger, de profiter de campus exceptionnels en plein cœur de Paris ou dans les stations marines, et de tirer le meilleur parti d'une vie étudiante riche et stimulante.



Pourquoi choisir Sorbonne Université ?



Pour découvrir les conditions d'admission et d'inscription :

lettres.sorbonne-universite.fr/formation/inscription



Participer à la grande aventure de la connaissance pour se réaliser et agir sur le monde

Sorbonne Université est un carrefour de tous les savoirs, qui forme des citoyennes et citoyens capables de répondre aux enjeux intellectuels et scientifiques du XXI^e siècle. Intégrer Sorbonne Université, c'est rejoindre les 52 000 étudiantes et étudiants d'une université à la pointe en France dans de multiples domaines : les lettres, les langues, l'histoire, les arts, les sciences humaines et sociales, les sciences, l'ingénierie et la médecine. L'interaction entre toutes ces disciplines est un atout dans chacune des formations.

Choisir des enseignements parmi une vaste palette de formations de haut niveau

Sorbonne Université réunit toutes les disciplines des facultés des Lettres, Médecine, et Sciences et Ingénierie, au sein d'une université de recherche intensive. Chaque étudiante et étudiant de Sorbonne Université est au cœur du savoir, au plus près des expertes et experts qui œuvrent pour le futur. L'excellence académique de Sorbonne Université est issue de ses 6 400 personnels d'enseignement et de recherche, dont les activités nourrissent les cours qu'ils dispensent.



Évoluer dans un cadre stimulant

Sur les campus de Sorbonne Université, les étudiantes et les étudiants évoluent parmi plus de 150 associations étudiantes, culturelles, artistiques et sportives, au rythme des événements organisés tout au long de l'année. Elles et ils peuvent s'investir dans ces nombreuses associations, développer et acquérir des savoir-faire et des compétences complémentaires aux enseignements proposés par l'université. Les services et pôles culturels animent la vie culturelle au bénéfice de l'ensemble de la communauté universitaire. Elles et ils mettent en place des actions d'aide à la création, de programmation, de sensibilisation à l'art et de diffusions artistique et culturelle.

Les services et départements des activités physiques et sportives proposent des cours, des pratiques encadrées, des stages et des événements tout au long de l'année.

Être accompagné vers le monde professionnel

Chacune et chacun trouvera à Sorbonne Université des personnes dédiées à sa réussite, pour la ou le conseiller et l'aider à construire son projet d'études et professionnel, en France ou à l'étranger. Les étudiantes et étudiants sont accompagnés par les services d'orientation et d'insertion et peuvent bénéficier de séances de tutorat. Tout au long de leur cursus, elles et ils sont pris en compte dans leur singularité et peuvent bénéficier d'un accompagnement personnalisé pour mener à bien leur projet personnel et professionnel.

S'ouvrir sur le monde

L'université accueille près de 20 % d'étudiantes et d'étudiants internationaux et encourage fortement la mobilité. Les étudiantes et étudiants bénéficient d'un réseau de plus de 250 établissements partenaires pour construire un parcours international adapté à leur projet professionnel.

La Faculté des Lettres



→ Étudier en lettres

La Faculté des Lettres de Sorbonne Université est l'une des plus complètes et des plus importantes, en France et dans le monde, dans le domaine des arts, des langues, des lettres, des sciences humaines et sociales. Ses domaines de spécialité sont multiples tels que les lettres classiques et modernes, les langues, la linguistique, la philosophie, la sociologie, l'histoire, la géographie, l'histoire de l'art, la musicologie, ou encore les sciences de l'éducation et la formation des enseignantes et enseignants.

Elle propose également la formation à des disciplines rares que l'on ne retrouve dans aucune autre université française. L'adossement de toutes les formations à la recherche est un principe fondamental de la Faculté. Dès la licence, avec l'acquisition d'une autonomie intellectuelle au contact d'enseignantes et enseignants, d'enseignantes-chercheuses, et d'enseignants-chercheurs, la recherche prend progressivement place dans la formation.

Bénéficiant d'une très forte notoriété internationale, elle développe des collaborations de formation et de recherche avec des universités de renom en Europe, en Amérique latine et jusqu'en Chine. Elle est implantée aux Émirats arabes unis depuis 2010 au sein de Sorbonne Université Abu Dhabi et elle est partenaire de l'Institut franco chinois Renmin à Suzhou, près de Shanghai.



12

SITES DE FORMATION

À PARIS
ET À NEUILLY-SUR-SEINE

32

UNITÉS DE
RECHERCHE

22 300

ÉTUDIANTES ET ÉTUDIANTS

EN FORMATION INITIALE

ET

2 600

EN FORMATION CONTINUE



92

DIPLÔMES



2

ÉCOLES

CELSA
INSPE



18

UNITÉS DE
FORMATION ET DE
RECHERCHE (UFR)

1 920

PERSONNELS

DONT

1 200

ENSEIGNANTES ET ENSEIGNANTS,
ENSEIGNANTES-CHERCHEUSES ET
ENSEIGNANTS-CHERCHEURS

ET

720

PERSONNELS D'APPUI

7

ÉCOLES
DOCTORALES



La formation en lettres

→ Être accompagné dans ses études

Les étudiantes et étudiants ont accès à 30 bibliothèques généralistes et spécialisées réparties sur les 12 sites et à un portail documentaire en ligne accessible 24 heures sur 24, regroupant plus de 1,5 million d'ouvrages. En outre, la Faculté dispose d'espaces de coworking installés principalement dans plusieurs bibliothèques.

Prêt d'ordinateurs portables, mise à disposition de salles informatiques, accès à une plateforme d'enseignement à distance, etc. sont autant de services disponibles.

Un accompagnement spécifique est proposé aux étudiantes et étudiants qui ont besoin d'une aide sociale ou sont en situation de handicap.

→ S'épanouir à la Faculté

Une des caractéristiques de la Faculté des Lettres est sa vie étudiante intense grâce, notamment, à une programmation soutenue d'activités culturelles et sportives. Elle compte plus de 80 associations étudiantes couvrant de nombreux centres d'intérêt.

Enfin, la Faculté encourage fortement les initiatives étudiantes, en apportant son soutien financier aux projets les plus innovants et prometteurs pour la communauté.

→ Étudier à l'étranger

Grâce à des conventions avec plusieurs établissements européens et internationaux, la Faculté des Lettres développe de nombreux échanges permettant d'étudier en langue étrangère et de se familiariser avec une nouvelle culture :

- Programme Erasmus + : convention avec 25 pays de l'Union européenne, et avec plusieurs partenaires tels que l'Islande, la Suisse, la Norvège, etc.
- Conventions internationales avec, par exemple, l'Australie, l'Amérique Latine, l'Amérique du Nord, l'Asie (Institut franco chinois de Renmin), ou encore avec le Moyen-Orient.
- Co-diplômation avec plus de 250 établissements d'enseignement supérieur.
- Programme d'échange sur un semestre en licence avec Sorbonne Université Abu Dhabi aux Émirats arabes unis.

→ Acquérir de nouvelles compétences

Durant leur cursus, les étudiantes et étudiants ont la possibilité de préparer des certifications qui sont autant d'atouts supplémentaires à faire valoir sur leur CV :

- PIX (plateforme en ligne, formation tout au long de la vie).
- Langues : CLES (certificat de Compétence en Langues de l'Enseignement Supérieur), le Service d'Innovation pour l'Apprentissage des Langues (SIAL) qui forme à toutes les langues enseignées à Sorbonne Université pour les non-spécialistes.

→ Construire son projet professionnel

La Direction de l'orientation, des stages et de l'Insertion Professionnelle (DOSIP) apporte son soutien à l'élaboration du projet personnel et professionnel des étudiantes et étudiants, en accompagnant la réflexion sur les possibilités d'orientation, les dispositifs de mobilité internationale et/ou de césure et la poursuite d'études après la licence et le master.

Des ateliers de coaching, des visites d'entreprises, des conférences métiers, des rencontres avec des *alumni*, des offres de stages et d'emplois sont proposés tout au long de l'année universitaire. Des modules de préparation au projet professionnel sont inclus en 1^{ère} et 3^e années de licence. Un accompagnement complet permet de développer un projet professionnel grâce à des outils tels que Parcouréo pour la construction de parcours à partir des motivations et des compétences. La Plateforme Carrière permet de consulter des offres de stages, d'emploi, de suivre l'actualité de la DOSIP et de prendre rendez-vous avec des conseillères (psychologues de l'éducation nationale ou conseillères en orientation).

De plus, les étudiantes et les étudiants ont accès au Lab'. Cet espace de sensibilisation, d'information et de rencontre autour de l'entrepreneuriat offre la possibilité de démarrer ou d'accélérer des projets.

→ Entreprendre

Plusieurs dispositifs accompagnent les étudiantes et étudiants qui portent un projet de création d'entreprise :

- Pépite Sorbonne Université – Pôle étudiant pour l'innovation, le transfert et l'entrepreneuriat : statut d'étudiant-entrepreneur, aménagement des cursus, accès à l'espace de travail partagé avec l'incubateur Agoranov, etc.
- D2E – diplôme étudiant-entrepreneur sur une année universitaire.
- Fablab CELSA : appui aux jeunes talents dans la création de formats audiovisuels et numériques en partenariat avec La fabrique des formats et la Satt Lutech.



Offre de formation

Les grands pôles d'apprentissage et disciplines étudiées

ARTS	Archéologie Histoire de l'art Musicologie	
LANGUES	Allemand Anglais Arabe Bosniaque Catalan Chinois Croate Danois Espagnol Français langue étrangère (FLE) Finnois Hébreu Hongrois	Islandais Italien Monténégrin Néerlandais Norvégien Polonais Portugais Russe Serbe Suédois Tchèque Yiddish
LETTRES	Grec ancien et moderne Langue française Latin Littérature française et comparée Sciences du langage	
SCIENCES HUMAINES ET SOCIALES	Aménagement Environnement Géographie Histoire Informatique pour les sciences humaines Philosophie Sociologie Urbanisme	
INFORMATION ET COMMUNICATION	CELSA - École des hautes études en sciences de l'information et de la communication	
ENSEIGNEMENT, ÉDUCATION ET FORMATION	INSPE - Institut national supérieur du professorat et de l'éducation	

→ Le schéma de la formation initiale

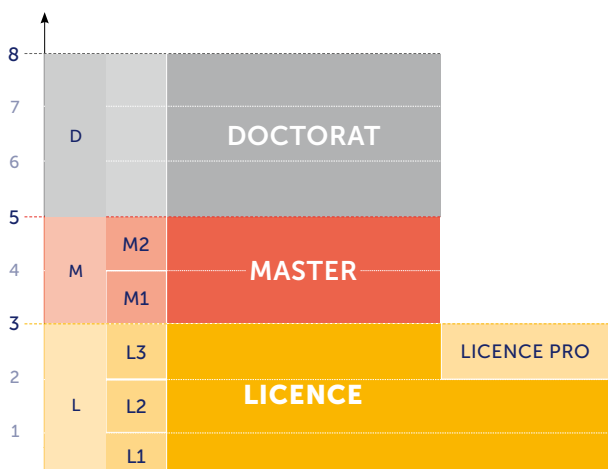
Dans le cadre de l'harmonisation des cursus d'enseignement supérieurs européens, le cursus universitaire français s'organise autour de trois diplômes nationaux : la licence, le master et le doctorat. Cette organisation, dite LMD, permet d'accroître la mobilité des étudiantes et des étudiants européens, mais aussi la mobilité entre disciplines et entre formations professionnelles et générales.

Les enseignements sont organisés en semestres de septembre à janvier et de février à juin. Chaque semestre d'études apporte 30 crédits ou ECTS (European Credit Transfer System), communs à de nombreux pays européens.



→ Les diplômes d'université (DU)

Le DU appartient à la catégorie des diplômes d'établissement. À la différence des diplômes nationaux, il est délivré au nom de l'établissement qui le propose et non au nom de l'État ou d'un ministère. La Faculté des Lettres propose des DU inédits en langues (arabe, bosniaque-croate-monténégrin-serbe, catalan, français langue étrangère, grec moderne, polonais, portugais, russe), mais également sur des thématiques variées, telles que : sociétés, cultures et pratiques professionnelles / étudiant entrepreneur / executive MBA / laïcité / gestion des anciennes carrières souterraines / nouveaux enjeux maritimes, la mondialisation et les océans, etc...



CHAQUE FORMATION EST CONSULTABLE SUR :

formations-lettres.sorbonne-universite.fr



La formation en licence

LA FACULTÉ PROPOSE PLUSIEURS TYPES DE LICENCE : LES FORMATIONS MONO-DISCIPLINAIRES QUI CONSTITUENT SON SOCLE, LES DOUBLES LICENCES, LES DOUBLES CURSUS, LES MAJEURES-MINEURES ET LES LICENCES PROFESSIONNELLES.

→ Une offre diversifiée

Ainsi, grâce à une offre modulaire, les étudiantes et étudiants peuvent personnaliser leur parcours de licence :

- 10 mentions de licence ;
- 8 mono-licences avec option santé (licences accès santé dites Las) ;
- 36 doubles licences / cursus internes ou externes ;
- 3 licences professionnelles ;
- 18 diplômes universitaires ;
- 15 disciplines pouvant faire l'objet d'une préparation à l'agrégation, sous forme de master 2 et/ou de module.

La Faculté des Lettres propose également l'enseignement de disciplines rares et des cursus uniques en France notamment en latin, grec et langues anciennes.

→ Les licences majeure - mineure

La Faculté des Lettres bénéficie d'un taux de réussite en licence supérieur à la moyenne nationale. Pour l'améliorer encore, la Faculté a choisi de développer l'offre de formation de majeure – mineure qui permet aux étudiantes et aux étudiants de personnaliser leurs parcours en fonction de leurs besoins et envies et ainsi de mieux s'orienter à l'issue du premier semestre. La majeure permet d'acquérir les bases théoriques générales et solides dans le domaine de spécialité choisie, soit 65 % des enseignements. La mineure, suivie simultanément, est une seconde discipline représentant 35 % des enseignements. Ce parcours permet l'obtention d'une licence dans la majeure en 3 ans, et à condition de réaliser une 4^e année, d'une licence dans la discipline mineure.

EXEMPLES DE COMBINAISONS DE MAJEURE-MINEURE

- Histoire/sciences.
- Italien/philosophie.
- Géographie/environnement.
- Histoire/géographie.
- Allemand/langues nordiques ou néerlandais.



→ Les doubles licences et doubles cursus

Ces formations intensives permettent l'obtention de deux diplômes de licences dispensées par la Faculté des Lettres, ou avec la Faculté des Sciences et Ingénierie.

Exemples de combinaisons de doubles licences :

- Lettres modernes et anglais.
- Musicologie et italien.
- Sciences et philosophie.
- Lettres et informatique.

En outre, des doubles cursus sont également réalisés en partenariat avec l'Université Panthéon-Assas et Sciences Po Paris.

Exemples de licences en partenariat :

- Histoire de l'art et droit.
- Histoire, informations, médias.
- Histoire, lettres classiques, lettres modernes, ou philosophie associés à un bachelor de sciences sociales.

→ Les licences professionnelles

Trois licences professionnelles sont accessibles en L3 après la validation de deux années d'études supérieures :

- mention Métiers de l'aménagement du territoire et de l'urbanisme, parcours Urbanisme, environnement et géomatique
- mention Métiers du commerce international, avec les parcours Collaborateur des activités internationales et Métiers du textile habillement, de la distribution et de l'organisation internationales (MOD).

Les parcours en licence

DOMAINES
ARTS, LETTRES, LANGUES (ALL)
SCIENCES HUMAINES ET SOCIALES (SHS)

MENTIONS (ET DOMAINES)	PARCOURS TYPES	PARCOURS
GÉOGRAPHIE ET AMÉNAGEMENT (SHS)		Géographie et aménagement/Archéologie - Géographie / Histoire - Géographie
HISTOIRE (SHS)		Histoire / Histoire - Las / Histoire - Allemand / Histoire - Anglais / Histoire - Arabe / Histoire - Droit (Panthéon- Assas) / Histoire - Études slaves / Histoire - Espagnol / Histoire - Géographie / Histoire - Italien / Histoire - Informations medias (Panthéon-Assas) / Histoire - Sciences sociales (Sciences Po) / Histoire - Sciences
HISTOIRE DE L'ART ET ARCHÉOLOGIE (SHS)		Archéologie et histoire de l'art / Archéologie - Géographie / Histoire de l'art - Droit (Panthéon-Assas)
INFORMATION ET COMMUNICATION ⁽¹⁾ (SHS)		CELSA Communication : Entreprises et institutions/Magistère de communication/Marques/Médias Ressources humaines et conseil
LANGUES ÉTRANGÈRES APPLIQUÉES / LEA (ALL)		LEA (combinaison de 2 spécialités de langues : anglais et espagnol/anglais et autre langue/ 2 langues hors anglais) - Niveau avancé : allemand, anglais, arabe, chinois, espagnol, français, italien, portugais, russe - Niveau débutant ou avancé : bosniaque, danois, néerlandais, norvégien, polonais, serbe-croate, suédois, tchèque
LANGUES, LITTÉRATURES ET CIVILISATIONS ÉTRANGÈRES ET RÉGIONALES (LLCER) (ALL)	Allemand	Allemand / Allemand pour débutants / Allemand-Las / Allemand traduction franco-allemande / Allemand-Néerlandais / Allemand-Philosophie / Anglais-Allemand / Histoire-Allemand / LEA / Lettres modernes-Allemand (partenariat avec l'Université de Bonn) / Allemand-Sciences
	Anglais	Anglais / Parcours bilingue Anglais - Lettres-Sciences humaines (L1) / Anglais - Allemand Anglais - Espagnol / Anglais - Néerlandais / FLE / Histoire - Anglais / LEA / Lettres modernes - Anglais / LEMA - Anglais / Anglais-Las
	Arabe	Arabe (standard, Arabe - Hébreu, Arabe-FLE) / Histoire - Arabe / LEA
	Bosniaque, croate, monténégrin, serbe	Bosniaque, croate, monténégrin, serbe : en présentiel ou à distance / Histoire - Études slaves / LEA
	Espagnol	Espagnol / LEA / Lettres modernes - Espagnol / Anglais - Espagnol / Espagnol Portugais / Histoire - Espagnol / LEMA - Espagnol / Espagnol-Las
	Études Centre Européennes	Études centre européennes : Allemand, Bosniaque, Croate, Monténégrin, Serbe, Polonais, Russe
	Études nordiques	Études nordiques : Danois, Islandais, Norvégien, Suédois
	Hébreu	À partir de L3 (co-habilitation avec Université Sorbonne Nouvelle - Paris 3)
	Italien	Italien / Langues, littératures et civilisation (co-diplômation avec Bologne) / Langues, culture et traduction / LEA / FLE / Lettres modernes-Italien / LEMA-Italien Histoire-Italien / Musicologie-Italien / Italien-Las
	Néerlandais	Néerlandais / FLE / LEA /Anglais - Néerlandais / Allemand - Néerlandais
	Polonais	Polonais / LEA / Histoire - Études slaves
	Portugais	Portugais / LEA / Espagnol - Portugais
Russe	Russe / LEA / Histoire - Études slaves / Philosophie - Russe	

MENTIONS (ET DOMAINES)	PARCOURS TYPES	PARCOURS
LETTRES (ALL)		Culture antique et monde contemporain / Lettres classiques Lettres classiques - Sciences sociales (Sciences Po)
		Lettres modernes / Français Langue Étrangère FLE ⁽²⁾ / Lettres modernes-Allemand Lettres modernes - Anglais / Lettres modernes - Espagnol / Lettres modernes - Italien Lettres modernes - Sciences sociales (Sciences Po) / Lettres-Informatique
		Lettres, édition, médias, audiovisuel (LEMA) / LEMA - Anglais / LEMA - Espagnol / LEMA - Italien / LEMA-Las
		Sciences du langage/Sciences du langage FLE ⁽²⁾ / Sciences du Langage-Las
MUSICOLOGIE (ALL)		Musicologie / Musicologie à distance / Sciences et Musicologie / Musicologie - PSPBB ⁽⁴⁾ / Musicologie - CNSMDP ⁽⁴⁾ / Musicologie - Italien / Sciences - Musicologie
PHILOSOPHIE (SHS)		Philosophie / Philosophie-Las / Philosophie - Sciences sociales (Sciences Po) / Philosophie - Sociologie / Allemand - Philosophie / Philosophie - Russe / Sciences - Philosophie
SOCIOLOGIE (SHS)		Sociologie / Philosophie - Sociologie

Majeures / Mineures

MENTIONS DES MAJEURES	PARCOURS
GÉOGRAPHIE ET AMÉNAGEMENT (SHS)	Majeure - Mineure : Géographie - Histoire Majeure - Mineure TT : Géographie - Environnement* (L2)
HISTOIRE (SHS)	Majeure - Mineure : Histoire - Italien / Histoire - Géographie / Histoire - Lettres classiques / Histoire - Sciences Majeure - mineure TT : Histoire et philosophie des sciences et des techniques / Histoire naturelle : homme, patrimoines, sociétés / Innovation en santé / Professorat des écoles (L2)
LLCER (ALL)	Majeure - Mineure : Italien - Histoire / Italien - Philosophie Majeure - Mineure : Allemand - Suédois ou norvégien ou danois ou néerlandais Majeure - Mineure : Suédois ou norvégien ou danois ou néerlandais - Allemand
LETTRES (ALL)	Majeure - Mineure : Lettres classiques - Histoire
PHILOSOPHIE (SHS)	Majeure - Mineure : Philosophie - Italien Majeure - Mineure : Philosophie - Sciences (mathématiques, sciences de la vie, innovation santé publique) Majeure - Mineure TT : Philosophie et Environnement / Professorat des écoles (L2)
SCIENCES	Sciences / Histoire, Sciences / Philosophie, Sciences / Chinois (LEA)

* La mineure Environnement est l'une des 8 mineures transdisciplinaires thématiques en Sciences (susceptibles d'être associées à des Majeures en Lettres) : Design, Gestion, Histoire et philosophie des sciences et des techniques, Innovation en santé, Médiation scientifique, Patrimoine sociétés relations Nord-Sud, Professorat des écoles.

Licences professionnelles ⁽¹⁾

MENTIONS	PARCOURS TYPES
MÉTIERS DE L'AMÉNAGEMENT DU TERRITOIRE ET DE L'URBANISME ⁽³⁾ (SHS)	Urbanisme, environnement et géomatique (L3)
MÉTIERS DU COMMERCE INTERNATIONAL ⁽³⁾ (ALL)	Collaborateur des activités internationales (L3) Métiers du textile habillement, de la distribution et de l'organisation internationales (MOD - L3)

(1) Accès bac + 2 ou 120 crédits

(2) FLE / Français Langue Étrangère : parcours différenciés en L3.

(3) Parcours commun avec le Conservatoire National Supérieur de Musique et de Danse de Paris

(4) Diplôme National Supérieur Professionnel de Musicien



IN QUESTO
CORRIDOIO
SOTTO LA CURA
DELLA
CANTIERE
DELLA
CANTIERE
DELLA
CANTIERE

AL FIANCO DELLA
PORTA
DELLA
CANTIERE
DELLA
CANTIERE
DELLA
CANTIERE

AL FIANCO DELLA
PORTA
DELLA
CANTIERE
DELLA
CANTIERE
DELLA
CANTIERE

La formation en master

LE DIPLÔME DE MASTER VALIDE LE DEUXIÈME CYCLE DE L'ENSEIGNEMENT SUPÉRIEUR, SOIT CINQ ANNÉES D'ÉTUDES EN MOYENNE APRÈS LE BACCALAURÉAT. IL ÉQUIVAUT À 300 ECTS.

La Faculté des Lettres propose plus d'une centaine de parcours de master, y compris les masters Métiers de l'Enseignement, de l'Éducation et de la Formation (MEEF), ainsi que 6 parcours de doubles masters dont 3 avec l'Université Panthéon-Assas en droit et en relations Internationales.

→ La préparation aux concours

La Faculté des Lettres propose des préparations aux concours conduisant aux métiers de l'enseignement, niveaux primaire, collège et lycée : les masters MEEF, les modules pour CAPES et/ou agrégation et les masters 2 pour l'agrégation uniquement.

Des formations spécifiques préparent aux concours du patrimoine et aux concours de professeur de musique.

→ La préparation à l'agrégation

Selon les concours ouverts sont également proposées les préparations à l'agrégation d'allemand, d'anglais, d'espagnol, d'histoire, d'italien, de géographie, de grammaire, de lettres classiques, de lettres modernes, de musique, de philosophie, de polonais et de russe.

L'INSERTION PROFESSIONNELLE

À 30 mois des diplômées et diplômés de master 2 de la Faculté des Lettres s'insèrent à :

- 92,8 % (promotion 2017, enquêtés en 2019).
- 84 % obtiennent un emploi de cadre y compris dans la fonction publique.
- 71 % ont en emploi à durée indéterminée (CDI et statut de fonctionnaire).

Les parcours en master

ARTS, LETTRES, LANGUES (ALL)
SCIENCES HUMAINES ET SOCIALES (SHS)
MÉTIERS DE L'ENSEIGNEMENT,
DE L'ÉDUCATION ET DE LA FORMATION
(MEEF)

MENTIONS (ET DOMAINES)	SPÉCIALITÉS ET FINALITÉS	PARCOURS
GÉOGRAPHIE, AMÉNAGEMENT, ENVIRONNEMENT ET DÉVELOPPEMENT (GAED) (SHS)	Alimentation et cultures alimentaires Culture, Politique et patrimoine Environnement, temps, territoires, sociétés Géomatique 3D et aménagement durable Géopolitique et Information Géographique numérique (M2) Mondes arabes et musulmans Mondialisation, dynamiques spatiales et développement durable des Pays des Suds Préparation à l'agrégation de géographie (M2) Transports, logistique, territoires, environnement (co-habilitation) ⁽¹⁾	
HISTOIRE (SHS)	Armées, guerres et sécurité dans les sociétés de l'Antiquité à nos jours Civilisation des temps modernes (co-habilitation) Dynamique des systèmes internationaux : négocier, communiquer, entreprendre à l'époque moderne et contemporaine Histoire - Anglais Histoire - Droit : civilisations des temps modernes / mondes antiques / mondes contemporains / mondes médiévaux Histoire des faits culturels et religieux Mondes Antiques / Mondes arabes et musulmans / Mondes contemporains (co-cohabilitation) / Mondes médiévaux Monde méditerranéen médiéval : Byzance, Islam, Occident latin (co-cohabilitation) Préparation à l'agrégation d'histoire (M1 et M2) Relations internationales (co-habilitation)	
HISTOIRE DE L'ART ET ARCHÉOLOGIE (SHS)	Archéologie : textes, terrains, vestiges Expertise et marché de l'art (M2) Histoire de l'art : création, diffusion, patrimoine Histoire de l'art : l'art contemporain et son exposition (M2) Histoire de l'art - Droit (M1) (co-habilitation) Préparation au concours du patrimoine (M2)	
INFORMATION – COMMUNICATION (SHS)	Communication : entreprises et institutions / Communication : magistère de communication / Communication : marque / Communication : médias / Communication : ressources humaines et conseil Journalisme Recherche et développement (M2)	
LANGUES ÉTRANGÈRES APPLIQUÉES LEA (ALL)	Affaires européennes Gestion et commerce international	
LANGUES, LITTÉRATURES ET CIVILISATIONS ÉTRANGÈRES RÉGIONALES (LLCER) (SHS)	Allemand - Lettres modernes	
	Allemand - Philosophie	
	Entreprises et échanges internationaux : aire ibérique et latino-américaine	
	Études anglophones	Études anglophones Préparation à l'agrégation d'anglais (M2) Mondes germaniques : savoirs et communication culturelle Traduction franco-allemande (avec l'alliance 4EU+) Études néerlandaises Études nordiques Communication interculturelle et muséologie dans l'Europe rénovée (CIMER) Médiation interculturelle et traduction dans l'espace germanique et nordique (MEGEN) Études Centre Européennes Culture, littérature, idées (avec l'Université d'Heidelberg) Allemand - Philosophie
Études romanes	Espagnol Italien Italien (co-diplomation avec la Sapienza de Rome) Portugais Traduction Arts du Spectacle Préparation à l'agrégation d'italien (M2) Préparation à l'agrégation d'espagnol (M2)	

MENTIONS (ET DOMAINES)	SPÉCIALITÉS ET FINALITÉS	PARCOURS
LANGUES, LITTÉRATURES ET CIVILISATIONS ÉTRANGÈRES REGIONALES (LLCER) (SHS)	Études sémitiques	Arabe : littérature, philologie, histoire du monde arabo-musulman Hébreu : Hébreu classique et études juives
	Études slaves	Polonais Mondes russes Bosniaque-Croate-Monténégrin-Serbe en présentiel ou à distance Études Centre Européennes Communication interculturelle et muséologie dans l'Europe rénovée (CIMER) Edition-Traduction Préparation à l'agrégation de russe (M2) Préparation à l'agrégation de polonais (M2)
	Histoire-Anglais	
	Mondes arabes et musulmans	
LETTRES (ALL)		Allemand-Lettres modernes De la renaissance aux Lumières (co-habilitation) Lettres médiévales : littératures, langues, savoirs Langue française / Lettres classiques / Littérature comparée / Littérature française Lettres et multimédia : métiers de l'édition et de l'audiovisuel (généraliste) (M1) Lettres et multimédia : métiers de l'édition et de l'audiovisuel - création éditoriale multi-supports (CREM) (en apprentissage) (M1) Métiers Edition et Audiovisuel - correction éditoriale Multisupports (CORREM) (en apprentissage) (M2) Métiers Edition et Audiovisuel - Métiers du scénario et de la direction littéraire (SCEDIL) (en apprentissage) (M2) Préparation à l'agrégation de grammaire (M2) Préparation à l'agrégation de lettres classiques (M2) Préparation à l'agrégation de lettres modernes (M2) Théorie de la littérature
MÉTIERS DE L'ENSEIGNEMENT, DE L'ÉDUCATION ET DE LA FORMATION (MEEF) - 1 ^{ER} DEGRÉ		
MÉTIERS DE L'ENSEIGNEMENT, DE L'ÉDUCATION ET DE LA FORMATION (MEEF) - 2 ND DEGRÉ		Allemand / Anglais / Arabe / Documentation / Education musicale / Espagnol / Histoire-Géographie / Italien / Lettres / Mathématiques / Philosophie / Physique-Chimie / Sciences de la vie et de la terre
MÉTIERS DE L'ENSEIGNEMENT, DE L'ÉDUCATION ET DE LA FORMATION (MEEF) - PRATIQUE ET INGÉNIERIE DE LA FORMATION		Ingénierie de la formation et médias numériques Médiation et ingénierie de la formation pour les arts et les sciences (MIDAS) Métiers de la scolarisation inclusive (MSI)
MUSICOLOGIE (ALL)		Administration et gestion de la musique (en formation initiale ou continue) Analyse et création Direction de chœur Interprétation des musiques anciennes (3 options) : musique médiévale / musique baroque / Fortepiano Médiation de la musique Musicien d'orchestre (sous réserve) Musicologie (3 options) : Recherche, Franco-allemand de musicologie, Franco-italien de musicologie Préparation à l'agrégation de musique (M2) (sous réserve)
PHILOSOPHIE (SHS)		Allemand - Philosophie Conseil éditorial et gestion des contenus plurimédias (M2) Esthétique et philosophie de l'art Histoire de la philosophie, métaphysique, phénoménologie Humanités bio-médicales Métiers du management et de l'administration des entreprises (M2, en formation continue) Mondes arabes et musulmans Philosophie des sciences, de la connaissance et de l'esprit (co-habilitation) Philosophie politique et éthique Préparation à l'agrégation de philosophie (M2)
SCIENCES DU LANGAGE (ALL)		Linguistique française et générale Langue et informatique Langue française appliquée
SOCIOLOGIE (SHS)		Sociologie contemporaine Chargé(e) d'études sociologiques : conseil, enquêtes, évaluation
URBANISME ET AMÉNAGEMENT (SHS)		Stratégies, projets, mobilités dans la ville de demain Ville héritée et développement durable
ANALYSE ET POLITIQUE ÉCONOMIQUE		Erasmus mundus EPOG+ Politiques économiques pour la transition globale, avec l'Université de Technologie de Compiègne

REISEN FELA RECHERCHE



La formation doctorale

Le doctorat, plus haut diplôme délivré à l'université et reconnu internationalement, est délivré sur présentation et soutenance publique d'une thèse : celle-ci consiste en une formation par la recherche, basée sur un travail scientifique original, permettant une avancée des connaissances.

→ Les écoles doctorales

Elles constituent les structures pédagogiques au sein desquelles les doctorantes et doctorants s'initient aux méthodes propres à leur discipline.

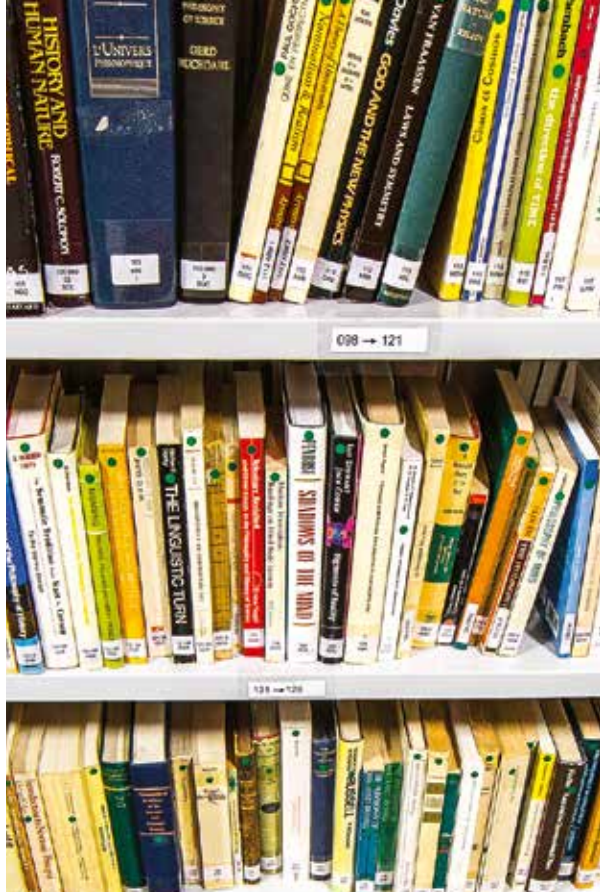
Les écoles doctorales organisent et encadrent les activités des doctorantes et doctorants, notamment les formations complémentaires en méthodologie, communication, rédaction d'articles scientifiques, etc.. Elles regroupent des unités de recherche associées ou non au CNRS.

La Faculté des Lettres compte sept écoles spécialisées par grandes disciplines :

- Mondes anciens et médiévaux ;
- Histoire moderne et contemporaine ;
- Littératures françaises et comparée ;
- Civilisations, cultures, littératures et sociétés ;
- Concepts et Langages ;
- Histoire de l'art et archéologie ;
- Géographie.

POUR EN SAVOIR PLUS SUR LE DOCTORAT

📄 lettres.sorbonne-universite.fr/recherche/doctorat



→ Le collège doctoral

Il coordonne la formation doctorale qui répond aux besoins générés par la conduite du projet de recherche et par l'élaboration du projet professionnel. Elle doit permettre aux doctorantes et aux doctorants de développer des connaissances et des compétences utiles pendant leur projet de recherche doctoral et pour leurs futurs postes.

Sorbonne Université Faculté des Lettres / 2021 / Service communication

© photos

Vincent Bourdon ; Léo Andres ; Laurent Arduin ; F. Poletti ; Nicolas Auproux ;
Olivier Jacquet ; Pierre Kitmacher ; Titus Lacoste ; Céline Rabaud.

Merci aux photographes des comptes Instagram

Carl Diner pour la Fondation L'Oréal ; Sorbonne Université ; IPSL ; @aikibudo_aspp ; @alvarezvalz ;
@c_gorgeon ; @cyphermist ; @fds_su ; @gallicabnf ; @insta_ursus ; @maeva_wot ; @maxelena ;
@parismus_sorbonne ; @vie_etudiante_sorbonne ; @zianyazam



Suivez toute l'actualité de Sorbonne Université



sorbonne-universite.fr

