

AGENDA CULTUREL

Avril - Juin 2022



En partenariat avec l'Institut Ramon Llull

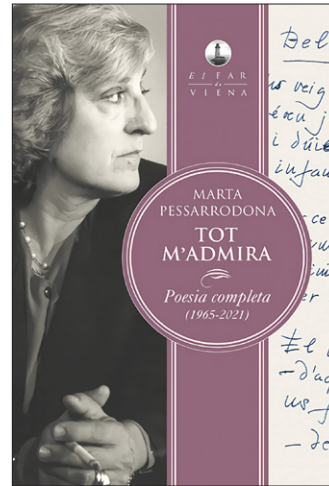
Lundi 4 avril à 18h00

Séminaire Etudes Catalanes (CRIMIC)

Conférence de Jordi Julià

(Universitat autònoma de Barcelona)

La poesia de Marta Pessarrodona



Jordi Julià présentera la poésie de Marta Pessarrodona (Terrassa, 1941) et étudiera l'évolution stylistique de ses onze livres publiés, réunis dans le volume *Tot m'admira* en 2021. Il mettra l'accent sur les formes, les thèmes et les manières caractéristiques de son style, tout comme les relations intertextuelles avec la tradition poétique.

En visioconférence sur zoom

ID de réunion : 820 8048 8561

Code secret : 307578

Mardi 19 avril à 18h00

Cycle

La literatura catalana en tots els accents

Rencontre avec Biel Mesquida
autour de l'exposition d'Ewa Karpińska



© Jean Marie del Moral

Biel Mesquida, poète et romancier vivant à Majorque, a été de toutes les luttes antifranquistes qui eurent lieu à Barcelone à la fin des années 60 et 70. Il est considéré comme le pionnier de la littérature la plus avancée, expérimentale, innovante et rupturiste en catalan avec *L'adolescent de sal* (1975).

Organisée par Mònica Güell et les lecteurs du Centre d'études catalanes, Mireia Sánchez Molas et Adrià Ballonga i Montoliu.

Bibliothèque du Centre d'études catalanes

Réservation indispensable auprès du secrétariat
avant le 18 avril

Exposition
du 12 mai au 24 juin 2022

Benet Rossell
Déambulations parisiennes



© Marçal Folch

Empreinte

Benet Rossell (1937-2016) fut l'un des protagonistes de l'émergence des pratiques conceptuelles parmi les artistes catalans qui vécurent à Paris aux alentours de mai 68. Il créa un langage et un monde propres, avec ses "micrographies" particulières, qui enlaçaient dessin humoristique, calligraphie, performance, cinéma et poésie.

Vernissage
Jeudi 12 mai 2022 à 18h00

Entrée sur invitation

Réservation indispensable auprès du secrétariat
avant le 10 mai

Avec la participation de l'APCCP
Association pour la promotion de la culture catalane à Paris

Lundi 16 mai à 18h00
Séminaire Etudes Catalanes et Arts visuels
(CRIMIC)

Conférence de Jean-Paul Aubert
(Université de Nice)

*Le « Barrio Chino » avant que le temps ne
l'efface : mémoire cinématographique
d'un quartier ouvrier*

Conférence de Carles Santacana Torres
(Professeur invité, Universitat de Barcelona)
*Internacionalització i modernització
cultural, el repte de les editorials i la cultura
catalana en el tardofranquisme*

Bibliothèque du Centre d'études catalanes
Réservation indispensable auprès du secrétariat
avant le 14 mai

Mardi 14 juin à 18h
Récital de poésie

**Raquel Santanera, Maria Sevilla
et Laia Carbonell**



© Laia Carbonell

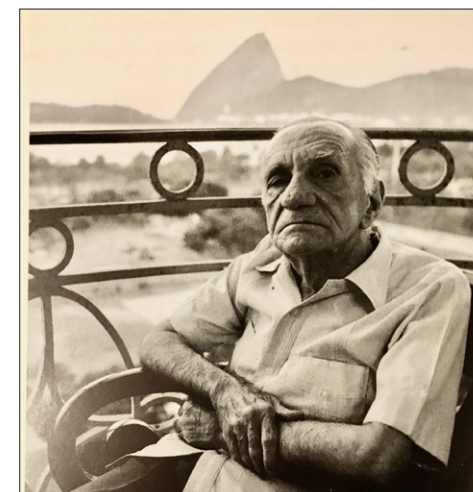
La poésie, en Catalogne, vit depuis quelques décennies une période extraordinaire. Laia Carbonell (Barcelone, 1986), Raquel Santanera (Manlleu, 1991) et Maria Sevilla (Badalona, 1990) sont des figures majeures de la scène poétique catalane contemporaine.

Bibliothèque du Centre d'études catalanes
Réservation indispensable auprès du secrétariat
avant le 14 juin

Avec la participation de l'APCCP

Vendredi 22 avril 2022
10h - 18h
Journée d'étude

João Cabral, du Brésil à la Catalogne



© Divulgação/Fundação Joaquim Babuco

À l'occasion de la parution aux Éditions Gallimard de *Poèmes choisis* de João Cabral de Melo Neto, traduction de Mathieu Dosse, les axes Études catalanes et Études lusophones du CRIMIC organisent une journée d'étude consacrée aux liens que le poète brésilien a tissés avec la Catalogne, et notamment avec les artistes catalans du groupe Dau al set.

Intervenants : Marc Audí (Université Bordeaux Montaigne), Glòria Bordons (Universitat de Barcelona), Mathieu Dosse (traducteur), Michel Riaudel (Sorbonne Université), Roberto Zular (Universidade de São Paulo-FFLCH), Wagner Novaes (Directeur du Centre Culturel du Brésil à Barcelone)

Organisation et coordination : Mònica Güell et Michel Riaudel (Sorbonne Université - CRIMIC EA 2561 - Axe études catalanes et études lusophones, Chaire Paul Teyssier - Camões IP).

Institut d'études hispaniques
Salle Delpy
31 rue Gay Lussac 75005 Paris

Réservation indispensable auprès du secrétariat
avant le 20 avril

Format hybride