



Agenda Culture & Société septembre > décembre 2023

Couverture :
Venez vivre l'expérience des mathématiques, Maison Poincaré
© A.Solano / Shutterstock.com

LA MAISON POINCARÉ VOUS ATTEND

En ce début d'automne 2023, j'ai l'immense plaisir de voir l'aboutissement d'un projet de longue haleine, initié par le mathématicien médaille Fields Cédric Villani, au sein de l'Institut Henri Poincaré : la Maison Poincaré, premier musée en France entièrement consacré aux mathématiques et à leurs interactions.

Un musée d'un genre tout à fait inédit, au cœur d'un campus universitaire multidisciplinaire et d'un centre de recherche international en mathématiques et physique théorique sous la tutelle de Sorbonne Université et du CNRS.

À qui donc s'adresse ce musée ? Aux spécialistes ? Loin de là ! La Maison Poincaré a été pensée pour nourrir le dialogue entre sciences et société. Elle s'adresse à tout le monde.

Son exposition permanente se déploie dans une série d'espaces tantôt modernes et lumineux, tantôt intimistes avec leurs boiseries d'époque. Elle fait la part belle à des personnalités contemporaines, femmes et hommes, qui font avancer et partagent leur enthousiasme pour les mathématiques, et à toutes sortes d'expériences à voir, entendre, toucher. Elle met en lumière de beaux objets ayant inspiré nombre d'artistes.

Sa programmation semestrielle propose des expositions temporaires et des rencontres insolites. Nous avons à cœur de toucher la sensibilité de nos publics et de susciter des débats. Nous vous attendons !

Sylvie Benzoni-Gavage

mathématicienne et directrice de l'Institut Henri Poincaré.

LES SERVICES DE VIE CULTURELLE DE L'ALLIANCE SORBONNE UNIVERSITÉ

SORBONNE UNIVERSITÉ

Pierre-Marie Chauvin Vice-président arts, sciences, culture, société
Stéphanie Bonneau Vice-présidente formation et vie étudiante
Anne-Catherine Fritzingier DGSA diffusion des savoirs – bibliothèques, archives, culture, patrimoine et édition académique

DIRECTION DES RELATIONS SCIENCE, CULTURE ET SOCIÉTÉ

Françoise Plet-Servant Directrice
India-Rose Burton-Aden Chargée de médiation culturelle et scientifique
Justine Jean Chargée de mission Arts-Sciences
Léa Sorli Chargée de mission jeunes publics
Virginie Thibaud Chargée de la programmation Hors les murs
Thibaut Valette Chargé de mission Fête de la science

PATRIMOINE ET BIBLIOTHÈQUES

Nicolas Thimon Responsable de la communication et de l'action culturelle

FACULTÉ DES LETTRES

Frédéric Billiet Vice-doyen vie étudiante, lieux de vie et développement durable

DIRECTION DES AFFAIRES CULTURELLES

*Escalier i, rez-de-chaussée
1, rue Victor Cousin 75005 Paris*

Yann Migoubert Directeur
Aurélié Dorval Adjointe en charge des dossiers administratifs et financiers
Alice Poisson Chargée de projets et de communication
Mary Graffion Chargée de marketing
Yann Domenech Directeur technique
Maxence Magniez Régisseur technique

THÉÂTRE MOLIÈRE SORBONNE (DAC)

Mickael Bouffard Administrateur
Valentin Verset Chargé de production

CŒUR & ORCHESTRE SORBONNE UNIVERSITÉ (DAC)

*Centre Clignancourt - Bureau 531
2 rue Francis de Croisset, 75018 Paris*

Océane Urgell-Drobnik Administratrice
Tom Gachet Chargé de communication
Olivia Dallet Chargée de production

DIRECTION ADJOINTE DE LA VIE ÉTUDIANTE ET DE CAMPUS

18 rue de la Sorbonne, 75005 Paris

Anne-Laure Barrès Directrice des études et de la vie étudiante
Sophia Richard Cheffe de bureau des responsabilités et initiatives étudiantes

FACULTÉ DES SCIENCES ET INGÉNIERIE

Clémentine Vignal Vice-doyenne déléguée
Accompagnement de la communauté étudiante

DIRECTION DES FORMATIONS ET DE LA VIE ÉTUDIANTE

*Espace vie étudiante Patio 23-34
4 place Jussieu, 75005 Paris*

Quentin Cheval Galland Responsable du pôle action culturelle
Cédric Lopez Programmation vie de campus et régisseur de scène
Amine Jawhari Responsable du pôle initiatives étudiantes.

FACULTÉ DE SANTÉ

Sophie Christin-Maitre Vice-doyenne chargée de la vie étudiante

DIRECTION DE LA VIE ÉTUDIANTE

*Site Pitié-Salpêtrière
Hall des Amphithéâtres – Bureau 27*

Cassandra Deschamps Chargée du pôle événements/culture

INSTITUT NATIONAL SUPÉRIEUR DU PROFESSORAT ET DE L'ÉDUCATION DE L'ACADÉMIE DE PARIS

10 rue Molitor, 75016 Paris

Celia-Melina Gaugirard Chargée de la vie de l'établissement
inspe-paris.fr

UNIVERSITÉ DE TECHNOLOGIE DE COMPIÈGNE

*Rue du docteur Schweitzer,
60200 Compiègne*

Karim El Kirat Responsable du pôle des cultures scientifique, technique et industrielle
Françoise Poirel Chargée de mission Prix Roberval
utc.fr

PÔLE SUPÉRIEUR D'ENSEIGNEMENT ARTISTIQUE PARIS BOULOGNE- BILLANCOURT (PSPBB)

14 rue de Madrid, 75008 Paris

Coraline Debu Chargée de la production
Delphine Roussel Responsable de la communication et de la recherche de mécénat
psbb.fr

MUSÉUM NATIONAL D'HISTOIRE NATURELLE

57 rue Cuvier, 75005 Paris

Delphine Nahon Responsable programmation culturelle Direction des publics
mnhn.fr

PUBLIEZ VOTRE ÉVÉNEMENT DANS L'AGENDA CULTURE & SOCIÉTÉ

Si vous souhaitez voir publier votre événement dans l'agenda culture & société, vous devez remplir le questionnaire accessible sur le site :

lettres.sorbonne-universite.fr/culture/formulaire-de-contact

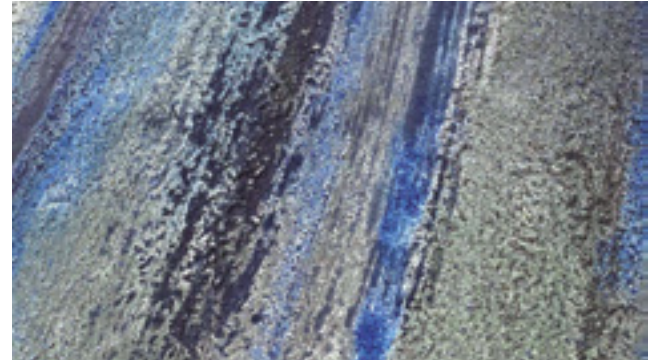
En veillant bien à respecter deux critères essentiels :

- L'événement doit être à l'initiative d'une composante ou d'une association issue de l'Alliance Sorbonne Université.
- L'événement doit être ouvert à tous les publics.

REMERCIEMENTS & RÉSERVATION

Les services « vie de campus » de Sorbonne Université adressent leurs chaleureux remerciements à celles et ceux, étudiants et étudiants, personnels administratifs, enseignantes et enseignants, qui promeuvent la vie culturelle au sein de nos universités et établissements, et le font savoir, ainsi qu'à toutes celles et ceux qui rendent leurs événements financièrement et logistiquement possibles.

Pour vous tenir informé de nos prochains événements et réserver vos places, rendez-vous sur :
linktr.ee/dac_ftsu



© CAROLINE BESSE

Infra-Terre, incursion chromatique

EXPOSITION

DU 23/03 AU 4/11

DU MARDI AU SAMEDI - 13H-18H

Caroline Besse, artiste peintre-décoratrice en résidence au sein de l'Institut des Sciences de la Terre de Paris, a souhaité expérimenter l'élaboration des pigments minéraux et s'est lancée à la recherche de l'extraordinaire richesse du monde sous-terrain français en partenariat avec Erwan Martin, enseignant-chercheur en géologie à Sorbonne Université. Au sein de la collection de minéraux, qui réunit plus de 500 des 4200 espèces connues, leur dialogue art-science s'est enrichi d'une réflexion sur la couleur : ses origines, son histoire et sa perception par l'œil humain.

Organisé par la Bibliothèque Sorbonne Université.

Commissaires d'exposition : Caroline Besse, peintre-décoratrice, Paola Giura, enseignante-chercheuse à l'IMPMC, présidente du conseil scientifique de la collection des minéraux, et Erwan Martin, enseignant chercheur en géologie.

Tarifs : gratuit (communauté SU), 3€ (tarif réduit), 6 € (tarif plein)

Musée des Minéraux - Patio 14-25 - Campus Pierre et Marie Curie ♿
4 place Jussieu, 75005 Paris

sciences.sorbonne-universite.fr/evenements/infra-terre-incursion-chromatique



EXPOS / CYCLES



© CONSTANZA ROJAS-INCUNA

Emmy Noether, mathématicienne d'exception

EXPOSITION

DU 11/04 AU 27/10
DU LUNDI AU VENDREDI - 9H-18H

À une époque où les femmes avaient difficilement accès à l'université, Emmy Noether (1882-1935) parvint à influencer toute une génération de mathématiciens et mathématiciennes et laisse une empreinte fondamentale sur sa discipline. L'exposition permet de découvrir la vie de cette mathématicienne exceptionnelle dont les théorèmes ont marqué la physique mathématique et à qui l'on doit la fondation de l'algèbre moderne.

Organisé par l'Institut Henri Poincaré.

Entrée libre

Institut Henri Poincaré - Bibliothèque 
Sorbonne Université / CNRS
11 rue Pierre et Marie Curie, 75005 Paris

ihp.fr/fr/actualites-science-et-societe/emmy-noether-mathematicienne-dexception



© FIESTA, WALTER MAMANI

Fiesta

EXPOSITION

DU 11/09 AU 06/10
DE 10H À 17H

À l'occasion des 50 ans de la mort de l'artiste Pablo Picasso, le peintre péruvien Fernández-Davila rend hommage au génie novateur espagnol. Les peintures de Fernández-Davila sont le témoignage d'une société qui plonge dans les fêtes et les plaisirs afin de trouver le remède à notre époque pleine d'incertitudes. Il expose une sélection de ses derniers tableaux ainsi que des œuvres de ses années d'évolution où l'on appréciera le jeu de ligne personnelle ainsi que la couleur de son pays latino-américain d'origine.

Organisé par Walter Mamani, Asepef Artes et l'Action culturelle de la vie étudiante de la Faculté des Sciences et Ingénierie de Sorbonne Université.

Entrée Libre

La Passerelle – Campus Pierre et Marie Curie 
4 place Jussieu, 75005 Paris

sciences.sorbonne-universite.fr/evenements/





© LE PLI, L'ÉCLAIR / ELLIÀM, EL LLAMP, EL PLEC / FRANCESC BORDAS

Le pli, l'éclair / el llamp, el plec

EXPOSITION

DU 21/09 AU 26/10

DU LUNDI AU VENDREDI - 09H-12H30 & 14H-20H

MERCREDI - 09H-12H30 & 14H-17H30

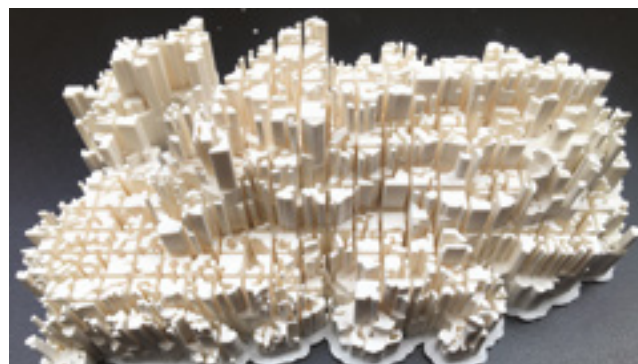
Francesc Bordas, artiste catalan établi à Paris en 1989, a construit une œuvre qui appartient à la généalogie de l'abstraction géométrique, mais déclinée avec des accents et des projections tout à fait particuliers. Avec précision et délicatesse, il ouvre des fentes de lumière qui, comme des éclairs, brisent et plient le plan. Ainsi est suggérée une complexité de la matière et de la lumière qui peut être assimilée à la conscience contemporaine de l'ambiguïté physique du réel.

Organisé par le Centre d'études catalanes, en partenariat avec l'Institut Ramon Llull et l'Association pour la Promotion de la Culture Catalane à Paris.

[Entrée libre](#)

Centre d'études catalanes 
39 rue du Bourg-Tibourg, 75004 Paris

lettres.sorbonne-universite.fr/culture



© VOYAGE AUTOUR DU LICHEN, IDIL KEM

Voyage autour du lichen

EXPOSITION

DU 12/10 AU 14/11

DE 10H À 17H

Imaginée par l'artiste Idil Kem cette exposition Art & Science, créée en collaboration avec des scientifiques de Sorbonne Université, s'inscrit dans le cadre de la Fête de la Science 2023. L'artiste nous invite à imaginer un futur souhaitable, inspiré de la nature autour des lichens comme dénominateur commun. Venez découvrir des œuvres à voir et à toucher, en lien avec le biomimétisme, les sciences participatives et les territoires sentinelles, incarnés par la communauté Samie de Laponie.

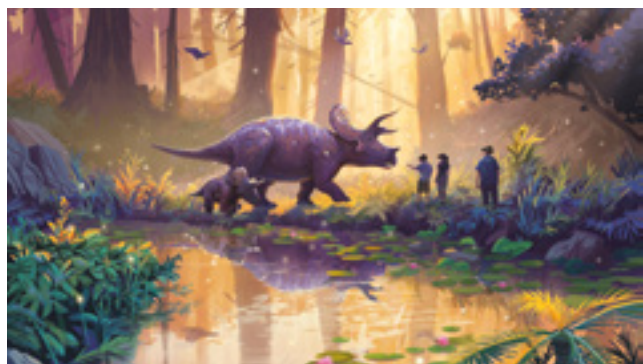
Organisé par la Direction des relations science, culture et société, avec le concours de l'Action culturelle de la vie étudiante de la Faculté des Sciences et Ingénierie de Sorbonne Université.

[Entrée libre](#)

La Passerelle – Campus Pierre et Marie Curie 
4 place Jussieu, 75005 Paris

sciences.sorbonne-universite.fr/evenements/





© MNHN / EXCURIO

Mondes disparus

EXPOSITION

DU 14/10 AU 16/06

DU MERCREDI AU DIMANCHE - 10H-18H (HORS VACANCES)

TOUS LES JOURS SAUF MARDI - 10H-18H (VACANCES)

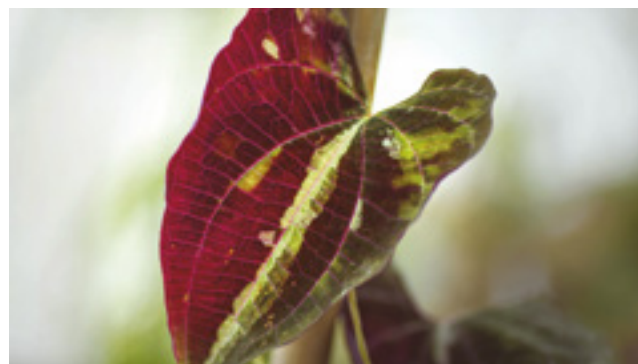
Explorer l'histoire de la Terre depuis ses origines vous tente ? Ne manquez pas la nouvelle expérience en réalité virtuelle concoctée pour vous par le Muséum National d'Histoire Naturelle et la société Emissive sous sa marque Excurio. *Mondes disparus* vous offre une découverte immersive de l'évolution de la planète et de la vie depuis la formation de la Terre jusqu'à aujourd'hui. Laissez-vous guider dans l'aventure, par trois compagnons de visite aux multiples ressources. Une épopée vertigineuse vous attend !

Organisé par le Muséum National d'Histoire Naturelle.

Entrée payante : 24€ (tarif réduit), 29€ (tarif plein)

Galerie de Géologie et de Minéralogie
36 rue Geoffroy St Hilaire, 75005 Paris

mnhn.fr/fr/exposition-evenement/mondes-disparus



© MNHN / RACHEL BRACCO

Automne tropical

EXPOSITION VÉGÉTALE

DU 18/10 AU 27/11

10H-18H (SAUF MARDI)

Connaissez-vous les feuilles « iridescentes » aux nuances arc-en-ciel ? Cette troisième édition de l'exposition *Automne tropical* vous propose d'en découvrir, ainsi que bien d'autres merveilles ! Couleurs, motifs, formes, mais aussi origines et fonctions, les feuillages regorgent de diversité. Leur côté esthétique et graphique suscite un véritable engouement pour les végétaux d'intérieur colorés, panachés ou ponctués.

Organisé par le Muséum National d'Histoire Naturelle.

Entrée payante : 5€ (tarif réduit), 7€ (tarif plein)

Grandes Serres - Jardin des Plantes
57 rue Cuvier, 75005 Paris

www.mnhn.fr/fr/exposition/automne-tropical





© MNHN / INSTITUT FROBENIUS

Préhistomania

EXPOSITION

DU 17/11 AU 20/05
11H-19H (SAUF MARDI)

Cette exposition vous emmène au cœur d'une aventure humaine à la découverte des relevés d'art préhistorique. Elle présente une cinquantaine de ces peintures qui reproduisent des œuvres peintes ou gravées sur les parois des grottes. Elle met en avant la fascination d'une poignée d'aventuriers – scientifiques, intellectuels, artistes – partis en quête des origines de l'humanité dès le début du siècle dernier. Suivez la fabuleuse épopée de ces chefs-d'œuvre hors-normes !

Organisé par le Muséum National d'Histoire Naturelle.

Entrée payante : 10€ (tarif réduit), 13€ (tarif plein)

Musée de l'Homme
17 place du Trocadéro, 75016 Paris

www.museedelhomme.fr/fr/prehistomania



© MNHN

Jungle en voie d'illumination

PROMENADE NOCTURNE

DU 22/11 AU 21/01
DU MERCREDI AU DIMANCHE - 18H-21H (HORS VACANCES)
TOUS LES JOURS SAUF 24/12 - 18H-22H (VACANCES)

La cinquième édition de ce rendez-vous nocturne propose un voyage autour du globe à la découverte de l'extraordinaire biodiversité des forêts tropicales humides. Réparties sur quatre continents – Asie, Océanie, Amérique du Sud, Afrique – elles abriteront plus de la moitié des espèces animales et végétales connues dans le monde. *Jungle en voie d'illumination* donne un aperçu de cette richesse à travers un parcours foisonnant, mettant en scène des espèces caractéristiques, spectaculaires ou insolites : félins redoutables, grenouilles étonnantes, fleurs géantes et autres merveilles...

Organisé par le Muséum National d'Histoire Naturelle, avec le soutien de Kering.

Entrée payante

Jardin des Plantes
57 Rue Cuvier, 75005 Paris

jardindesplantesdeparis.fr





Patrimoine de la bande dessinée catalane

EXPOSITION

DU 24/11 AU 13/12

DU LUNDI AU VENDREDI (9H-12H30, 14H-20H)

MERCREDI (JUSQU'À 17H30)

VERNISSAGE LE JEU 23/11 À 18H

La Catalogne a été, avec le pays valencien, le principal foyer de développement de la bande dessinée espagnole dans la première moitié du XX^e siècle. Il a donné naissance au tebeo, terme consacré dès les années trente, à la suite de l'engouement populaire pour la revue TBO (1917-1998). Cette industrie culturelle florissante constitue aujourd'hui un patrimoine culturel imposant, dont le Centre d'études catalanes présente, à l'occasion du Salon de la bande dessinée, une sélection remarquable, en partenariat avec le Museu del Còmic.

Organisé par le Centre d'études catalanes, en partenariat avec SoBD 2023, le Salon de la bande dessinée à Paris.

Entrée libre

Hall d'accueil - Centre d'études catalanes 
39 rue du Bourg-Tibourg, 75004 Paris

lettres.sorbonne-universite.fr/culture



Les soirées jeux

JEUX

TOUS LES JEUDIS - 17H-20H30

Retrouvez-vous autour de jeux le temps d'une soirée : jeux de plateaux, jeux de cartes, échecs, jeux vidéo, etc. seront mis à votre disposition. L'occasion de faire des rencontres et de profiter d'un moment de détente !

Organisé par les Initiatives étudiantes et l'Action culturelle de la vie étudiante de la Faculté des Sciences et Ingénierie de Sorbonne Université avec l'association étudiante Play Sorbonne U.

Entrée libre

Espace Vie Étudiante - Tour 53 
Campus Pierre et Marie Curie
4 Place Jussieu, 75005 PARIS

sciences.sorbonne-universite.fr/evenements/





Les Soirées Concerts

CONCERT

JEUDI 05/10 - 18H30-20H

MARDI 07/11 - 18h30-20h

MARDI 05/12 - 18h30-20h

Les soirées concerts sont l'occasion une fois par mois en soirée de se retrouver autour de groupes de musique actuelle. Venez découvrir la richesse et la diversité de nos groupes musicaux étudiants. Rock, pop, punk, métal, reggae sont autant de genres musicaux que vous aurez l'occasion de (re)-découvrir.

Organisé par les Initiatives étudiantes et l'Action culturelle de la vie étudiante de la Faculté des Sciences et Ingénierie de Sorbonne Université.

Entrée libre

Foyer étudiant - Tour 53 
Campus Pierre et Marie Curie
4 Place Jussieu, 75005 PARIS



SEPT

La Maison Poincaré, le lieu où les maths prennent vie

INAUGURATION

SAMEDI 30/09 - 10H-18H

Explorez ce nouvel espace d'expositions et d'échanges ouvert à toutes et tous, dédié aux mathématiques et à leurs interactions, en particulier en lien avec d'autres disciplines : physique, biologie, sociologie, sciences du numérique, sciences de l'environnement et du climat, économie, philosophie, arts... Venez comprendre la démarche des chercheurs et chercheuses d'aujourd'hui et partez à l'exploration de l'histoire des mathématiques à travers les cultures et les arts.

Entrez dans le monde de l'IA

EXPOSITION

DU 30/09 AU 06/04


LUNDI, MARDI, JEUDI & VENDREDI - 9H30-17H30

SAMEDI- 10H-18H

Venez découvrir les technologies de l'intelligence artificielle (IA) : leur histoire, leur fonctionnement, les bénéfices qu'elles apportent et les enjeux qu'elles soulèvent. À travers des manipulations interactives, des planches pédagogiques et des témoignages d'expertes et experts, vous pourrez tester les technologies de l'IA et comprendre leur importance tant dans les applications actuelles que dans les défis qui attendent l'humanité.

Organisée par la Maison Poincaré.

Entrée payante : 5€ (tarif réduit), 10€ (tarif plein)

Institut Henri Poincaré - Maison Poincaré 
Sorbonne Université / CNRS
11 rue Pierre et Marie Curie, 75005 Paris

ihp.fr/fr/musee-maison-poincare





© DR

Récital Giulia Rimonda

CONCERT

JEUDI 28/09 À 20H

Sous les auspices de Sorbonne Université et de la Fondation Stauffer de Crémone, la jeune virtuose violoniste Giulia Rimonda, accompagnée au piano par le talentueux Lorenzo Nguyen, interprète Prokofiev, Tanguy et Respighi. Lauréate du prix Giovanna Maniezzo 2022 de l'Accademia Chigiana et du prix Roscini-Padalino 2022 de la Fondazione Musica Classica de Pérouse, Giulia Rimonda a été choisie par Leonidas Kavakos pour sa masterclass à Athènes. Elle se perfectionne actuellement à Paris auprès du célèbre violoniste Boris Garlitsky et est accompagnée dans son développement d'artiste par trois étudiantes et étudiants du Master Administration et Gestion de la Musique, futurs impresarios.

Organisé par la Direction des affaires culturelles et le master Administration Gestion de la Musique de l'UFR de Musique et Musicologie de la Faculté des Lettres de Sorbonne Université, en partenariat avec la Fondation Stauffer de Crémone.

[Gratuit, sur réservation](#)

Amphithéâtre Richelieu - Sorbonne
17 Rue de La Sorbonne, 75005 PARIS

lettres.sorbonne-universite.fr/culture



© DR

Prix de traduction Étienne Dolet

RENCONTRE LITTÉRAIRE

VENDREDI 29/09 - 17H30-20H

Placé sous l'invocation d'Étienne Dolet, grand humaniste du XVI^e siècle, traducteur et auteur du premier traité de traduction en français, ce prix vise à attirer l'attention du public de Sorbonne Université sur l'apport essentiel de la traduction à la culture et aux savoirs. Le jury a choisi de décerner cette année son Grand Prix à Anne Coldefy-Faucard, traductrice du russe et éditrice chez Verdier, et son Prix Estudiantin à Aaron Lahmi, pour sa traduction de l'hébreu.

Organisé par Michel Riaudel, Président du jury et Alessandra Ballotti, Secrétaire du Prix, avec le soutien de la Direction des affaires culturelles de la Faculté des Lettres de Sorbonne Université.

[Gratuit, sur réservation](#)

Salle des Actes - Sorbonne
17 Rue de La Sorbonne, 75005 PARIS.

lettres.sorbonne-universite.fr/culture





Les Sorbonnales Le Rallye

JOURNÉE D'INTÉGRATION

SAMEDI 7/10 - 14H-17H30

RÉSERVÉ À LA COMMUNAUTÉ DE SORBONNE UNIVERSITÉ

Voyagez au cœur des années 70 avec le Rallye des Sorbonnales : un après-midi de défis sur les campus de la Faculté des Lettres et de la Faculté de Santé pour découvrir votre université et tenter de gagner de nombreux cadeaux (iPad, pass MondOspère, chèques cadeaux, etc.). Vous êtes attendus en équipes (si vous êtes seuls ou peu nombreux, nous vous mettrons en équipe, pas de panique !) dans vos meilleures tenues, sur le thème du disco.

Toutes les participantes et tous les participants au Rallye obtiendront une place gratuite pour la soirée des Sorbonnales (cf p.33).

Organisé par Sorbonne Université, la Direction de la vie étudiante de la Faculté des Lettres, avec le soutien de la Direction des affaires culturelles, des services vie étudiante et services sportifs de la Faculté des Sciences et de l'Ingénierie, et le concours des associations étudiantes.

Sur réservation auprès de la Vie étudiante de la Faculté des Lettres

Îlot Champollion - Sorbonne
17 rue de la Sorbonne , 75005 Paris

sorbonne-universite.fr/rallye



OCT



© DR

Diving Into Maths

THÉÂTRE

MARDI 10/10 À 20H

Pièce biographique sur Emmy Noether (1882-1935), mathématicienne remarquable, dont les travaux ont ouvert la voie à une perspective structurelle moderne en mathématiques. La pièce, en anglais, avec Anita Zieher dans le rôle d'Emmy, a été jouée dans de nombreuses universités en Allemagne et aux États-Unis. Basé sur des documents et des événements historiques, le scénario a été écrit par Sandra Schüddekopf et Anita Zieher en collaboration avec les historiens Mechthild Koreuber et David E. Rowe.

Organisé par l'Ensemble Portraittheater Vienna, mise en scène de Sandra Schüddekopf, et la Direction des affaires culturelles de la Faculté des Lettres de Sorbonne Université, dans le cadre de la programmation culturelle de l'Institut Henri Poincaré.

Gratuit, sur réservation

Amphithéâtre Richelieu - Sorbonne
17 Rue de La Sorbonne - 75005 PARIS

lettres.sorbonne-universite.fr/culture



© CELINE RABAUD

Salon de la Revue

SALON LITTÉRAIRE

DU VENDREDI 13/10 AU DIMANCHE 15/10
VENDREDI (20H-22H), SAMEDI (10H-20H), DIMANCHE (10H-19H30)

Seront présents parmi les exposants les membres de Place de la Sorbonne, la revue de poésie contemporaine de la Faculté des Lettres de Sorbonne Université et de l'INSPE de Paris, dont le 12^e volume a paru en juin 2023 aux Sorbonne Université Presses. Revue de création, elle fait aussi la part belle à l'analyse du fait poétique contemporain, dans sa diversité et son extrême richesse.

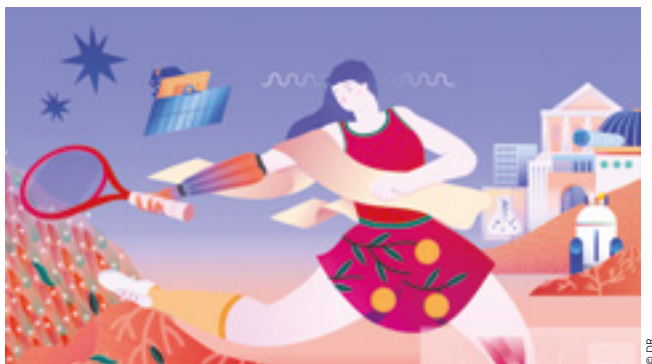
Organisé par Ent'Revues, le Journal des revues culturelles.

Entrée libre

Halle des Blancs-Manteaux
48 rue Vieille-du-Temple - 75004 Paris

entrevues.org/lesalon/33e-salon-de-la-revue





© DR

Faites corps avec les sciences !

FÊTE DE LA SCIENCE

SAMEDI 14/10 - 10H30-18H

DIMANCHE 15/10 - 12H-18H

Rendez-vous à la Fête de la Science de Sorbonne Université le week-end des 14 et 15 octobre. L'édition 2023 « Faites corps avec les sciences ! » propose un Village des Sciences sur le campus Pierre et Marie Curie et un parcours de visites incluant le Centre de recherche des Cordeliers et le campus de la Pitié-Salpêtrière. Un événement gratuit ouvert à tout public. Cette année, grand angle sur les sports, les sciences et le corps humain : des stands, des ateliers, des jeux, des rencontres..

Organisé par le Ministère de l'Enseignement Supérieur et la Direction des relations science, culture et société de Sorbonne Université.

[Gratuit, sur inscription](#)

Campus Pierre et Marie Curie

4 place Jussieu, 75005 Paris

Centre de recherche des Cordeliers

15 rue de l'École de Médecine, 75006 Paris

Campus de la Pitié Salpêtrière

105, boulevard de l'Hôpital, 75013 Paris

sorbonne-universite.fr/actualites/fete-de-la-science-2023



Corps des possibles

PODCAST SORBONNE UNIVERSITÉ & RADIO NOVA

À PARTIR DU 20 SEPTEMBRE

MERCREDI 20/09, 27/09, 04/10, 11/10 & 18/10

Écoutez le podcast « Corps des possibles », une mini-série surprenante en cinq épisodes proposée par Radio Nova et Sorbonne Université à l'occasion de la Fête de la Science.

Organisé par la Direction des relations science, culture et société et la Direction de la communication de Sorbonne Université.

Gratuit

nova.fr



En quête de Nicolas Bourbaki

VISITES INSOLITES DU CNRS - FÊTE DE LA SCIENCE


VEN 06/10 À 19H & 20H

JEU 12/10 À 19H & 20H

Derrière le nom de Nicolas Bourbaki se cachent en réalité des mathématiciennes et mathématiciens qui travaillent ensemble depuis les années 1930. Elles et ils sont connus pour leurs contributions importantes à la recherche mathématique et pour leur rigueur scientifique. Cette visite insolite du CNRS à la Maison Poincaré vous permettra de vous mettre dans la peau d'un enquêteur ou d'une enquêtrice et de résoudre des énigmes liées au mystère entourant les Bourbakistes.

Organisé par la Maison Poincaré et le CNRS.

Invitations à gagner sur : visitesinsolites.cnrs.fr/

Institut Henri Poincaré - Maison Poincaré 
Sorbonne Université / CNRS

11 rue Pierre et Marie Curie, 75005 Paris

visitesinsolites.cnrs.fr/





© DR

Sport et Science : un duo gagnant !

FESTIVAL

JEUDI 12/10 - 13H-17H / VENDREDI 13/10 - 9H-17H
SAMEDI 14/10 & DIMANCHE 15/10/23 - 13H30 - 18H

Le Village des sciences et de la technologie de l'UTC/ESCOM présentera de nombreux ateliers autour de la thématique nationale « Sport et Science » permettant d'expliquer les avancées techniques telles que les matériaux, les équipements, les performances ou encore les nouvelles technologies au service du sport. Nous exposerons également les recherches de l'UTC et de ses partenaires. Nous mettrons en avant la place importante du sport dans la vie étudiante : Ovalies, TOSS, Jeux Olympiques de 2024...

Organisé par le pôle des Cultures Scientifique, Technique et Industriel de l'Université de Technologie de Compiègne.

Entrée libre

Centre Pierre Guillaumat - UTC
Rue du Docteur Schweitzer, 60200 Compiègne

utc.fr/fetedelascience/



© DR

Sciences en vue

ÉMISSION LIVE DE LA FÊTE DE LA SCIENCE 2023

SAMEDI 14/10 - 14H30-17H

Assistez à des expériences réalisées par des scientifiques et des amatrices et amateurs de sciences. L'émission est animée par trois stars de YouTube : Amine Ayari de la chaîne *Doc Amine*, Anis Ayari de la chaîne *Defend Intelligence*, Manon Bril de la chaîne YouTube *C'est une autre histoire*.

Organisé par la Direction des relations science, culture et société de Sorbonne Université.

Gratuit, sur réservation

Auditorium - Campus Pierre et Marie Curie 
4 Place Jussieu, 75005 PARIS

sorbonne-universite.fr/evenements





Le Chœur & Orchestre Sorbonne Université présente sa saison 23-24 !

CONCERT

MARDI 17/10 À 20H

Venez célébrer le lancement de la saison 2023-2024 du COSU et retrouvez les musiciens et musiciennes du COSU sous la direction de leur chefs, Nicolas Agullo et Frédéric Pineau. Au cours de ce temps de convivialité musicale, ils interpréteront des extraits des temps forts de la saison à venir !

Organisé par le Chœur & Orchestre Sorbonne Université de la Direction des affaires culturelles de la Faculté des Lettres de Sorbonne Université.

[Gratuit, sur réservation](#)

Amphithéâtre Richelieu - Sorbonne
17 Rue de La Sorbonne, 75005 Paris

cosu.sorbonne-universite.fr



Fascisme : genre, art et politique

TABLE RONDE

MERCREDI 18/10 À 18H

En contrepoint de la pièce de Sylvain Creuzevault *Edelweiss (France Fascisme)* jouée au Théâtre de l'Odéon, une table ronde animée par Frédéric Regard et Anne Tomiche (Sorbonne Université) réunira quatre spécialistes qui croiseront leurs regards pour interroger la place des femmes en art et en politique, ainsi que les relations hommes-femmes dans cette période : Marie-Anne Matard-Bonucci (Paris 8), Philippe Roussin (CNRS), Anne Simonin (CNRS), Fabrice Virgili (CNRS).

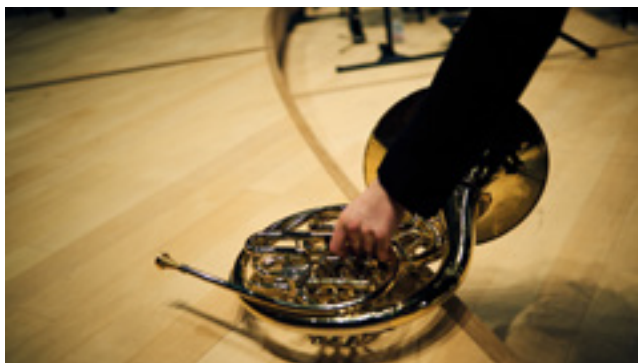
Organisé par Frédéric Regard et Anne Tomiche (Philomel – Sorbonne Université).

[Gratuit, sur réservation](#)

Salon Roger Blin - Théâtre de l'Odéon (à l'étage)
Place de l'Odéon, 75006 Paris

theatre-odeon.eu/fr/seminaire-contrepoints-autour-d-edelweiss





© CYRIL ZANNETTACCI

Orchestre d'Harmonie du PSPBB

CONCERT

JEUDI 19/10 À 19H
VENDREDI 20/10 À 19H

La lumière est au cœur de ce programme qui fait la part belle à la musique française avec, en tout premier lieu, un hommage à la compositrice Ida Gotkovsky (à l'occasion de son 90^e anniversaire) laquelle, malgré un environnement familial voué aux instruments à cordes, s'est rapidement intéressée à la littérature pour vent grâce à son ami Désiré Dondeyne.

Organisé par le Pôle Supérieur Paris Boulogne-Billancourt.

Entrée libre, dans la limite des places disponibles

Le 19/10 : CRR de Paris – Auditorium
14 Rue de Madrid, 75008 Paris

Le 20/10 : CRR de Boulogne-Billancourt – Auditorium
22 Rue de la Belle Feuille, 92100 Boulogne-Billancourt

agenda.pspbb.fr/



© DR

Soirée des Sorbonnales

SOIRÉE

VENDREDI 20/10 - 22H-5H

Après quatre ans d'absence, nous avons le plaisir de vous convier à la nouvelle édition de la Soirée des Sorbonnales. Venez-vous amuser sur le thème Hippy Chic et découvrir deux salles, proposant deux ambiances musicales différentes avec des groupes live et des DJ sets.

Toutes les participantes et tous les participants du Rallye des Sorbonnales obtiendront une place gratuite pour la soirée (cf p.23).

Organisée par la Vie étudiante de la Faculté des Lettres et les associations étudiantes de la Faculté des Lettres de Sorbonne Université (AvéBMC, Axio, La Sixe, La So', Parismus et Télé Sorbonne).

Entrée payante : 8€ (étudiants SU boursiers), 10€ (étudiants SU),
13€ (personnes extérieures).

Carré Montparnasse
34-36 Rue du Départ, 75015 Paris

lettres.sorbonne-universite.fr/actualites/les-sorbonnales-2023-la-faculte-des-lettres





© THIBAUT VOISIN

Expérience Holo-Math

EXPÉRIENCE IMMERSIVE EN RÉALITÉ MIXTE


TOUS LES MARDIS - 16H30

PENDANT LES VACANCES - LUNDI 23, MARDI 24, JEUDI 26,
VENDREDI 27, SAMEDI 28, LUNDI 30/10, MARDI 31/10, JEUDI 2,
VENDREDI 3 & SAMEDI 4/11 DE 16H30 À 17H30

Holo-Math vous propose de vivre une expérience immersive en réalité mixte. Elle permet de voir le monde réel et sa version augmentée à travers un casque, et ainsi « passer de l'autre côté du miroir », pour découvrir d'une manière originale et nouvelle des objets et concepts mathématiques. L'expérience se vit en groupe avec un animateur ou une animatrice, et amène à s'émerveiller et s'interroger collectivement sur des questions scientifiques difficiles à observer ou représenter dans notre monde.

Organisée par la Maison Poincaré.

Tarifs : 4€ (tarif réduit), 7€ (tarif plein)

Institut Henri Poincaré - Maison Poincaré 
Sorbonne Université / CNRS
11 rue Pierre et Marie Curie, 75005 Paris

ihp.fr/fr/musee-maison-poincare



© DR

Où migrent les humains ?

CINÉ-DÉBAT : REFLETS DE SCIENCE

MARDI 24/10 - 18H-20H30

Depuis toujours, l'être humain a parcouru le monde. Les chercheurs tentent d'identifier les raisons de ces déplacements de population. Est-il possible d'anticiper les phénomènes d'émigration et d'immigration ? Projection d'un documentaire Arte et débat d'experts de Sorbonne Université animé par Daniel Fiévet, journaliste à France Inter.

Avec :

Évelyne Heyer, écoanthropologue
Catherine Fournet-Guerin, géographe
Gérard-François Dumont, géographe et démographe
Zara Salzmann, doctorante en sociologie

Organisé par la Direction des relations science, culture et société de Sorbonne Université.

Gratuit, sur réservation

Auditorium - Campus Pierre et Marie Curie 
4 Place Jussieu, 75005 PARIS

sorbonne-universite.fr/evenements





© WILD BUNCH

Ciné-club, spécial Halloween

CINÉ-CLUB

MERCREDI 25/10 À 20H

Film de Julia Ducournau, France, 2016, 98 minutes, VOSTF, Interdit aux -16ans
Avec Garance Marillier, Ella Rumpf, Rabah Nait Oufella

Le ciné-club de la Direction des affaires culturelles de la Faculté des lettres revient avec une séance spéciale pour fêter Halloween ! Découvrez *Grave*, premier long-métrage réalisé par la talentueuse Julia Ducournau qui a depuis obtenu la Palme d'Or avec son film *Titane*, lors de l'édition 2021 du Festival de Cannes. Sorti en 2017, *Grave* raconte l'histoire de Justine, une jeune adolescente surdouée qui découvre sa vraie nature lors de son intégration en école de vétérinaire.

CINÉ-CLUB À RETROUVER LE 29/11 & 13/12

Organisé par la Direction des affaires culturelles de la Faculté des Lettres de Sorbonne Université, en partenariat avec le Cinéma Les 3 Luxembourg.

Entrée payante : 6€ (-25ans),

20 places offertes à la communauté de Sorbonne Université via l'ENT

Cinéma les 3 Luxembourg,
67 Rue Monsieur le Prince, 75006 PARIS

lettres.sorbonne-universite.fr/culture



© DR

She is music : Regards sur trois compositrices croates du XXe siècle

CONCERT

JEUDI 26/10 À 20H

Dans le cadre du séminaire *Genre, Musique, Musiciennes* porté par l'IReMus et du mois du Genre initié par la Mission Égalité, nous avons le plaisir d'accueillir l'équipe du projet « *She is music* » mettant en lumière trois compositrices croates du XX^e siècle : Dora Pejačević, Ivana Lang et Magdalena Ferek Petrić. Ce concert, interprété par les professeurs, les étudiantes et étudiants de la Varaždin School of Music concert, soulignera le rôle majeur de ces artistes dans le patrimoine musical croate.

Organisé par Louisa Martin-Chevalier, avec le soutien de la Mission égalité-lutte contre les discriminations de la Faculté des Lettres de Sorbonne Université.

Gratuit, sur réservation

Amphithéâtre Richelieu - Sorbonne
17 Rue de La Sorbonne, 75005 PARIS

lettres.sorbonne-universite.fr/culture





© CÉLINE RABAUD

Grande finale du Prix Moustaki

CONCERT

VENDREDI 27/10 À 20H

Fondé en 2010 par Thierry Cadet et Matthias Vincenot, le Prix Moustaki récompense l'artiste indépendant et/ou autoproduit de l'année, sans distinction de styles. Les 7 artistes finalistes de cette nouvelle édition interpréteront chacun deux titres, et seront en lice pour le Prix Moustaki (désigné par un jury de professionnels) et pour le Prix du Public.

Finalistes 2023 : Blaubird, Checler, Marion Cousineau, Ben Herbert Larue, Lupo, Nicolas Tarik et Trois Vagues.

Organisé par l'association Poésie et Chanson Sorbonne et la Direction des affaires culturelles de la Faculté des Lettres de Sorbonne Université.

[Gratuit, sur réservation](#)

Auditorium CICSU - Campus Pierre et Marie Curie 
4 place Jussieu, 75005 Paris

prixgeorgesmoustaki.com/



NOV



© EDITONIS GALLIMARD

Rencontre autour d'*Une saison en enfer* d'Arthur Rimbaud

RENCONTRES LITTÉRAIRES

LUNDI 6/11 À 18H30

PLACE DE LA SORBONNE INVITE GALLIMARD

À l'occasion du 150^e anniversaire de l'impression d'*Une saison en enfer*, seul témoignage laissé par Rimbaud de son œuvre fulgurante, Poésie/Gallimard propose aux lecteurs de redécouvrir l'histoire de ce texte mythique. La séance sera animée par Alice Nez. En présence de Yannick Haenel, écrivain, préfacier, et de Grégoire Beurrier, bibliographe, postfacier.

Organisé par la revue Place de la Sorbonne et la Direction des affaires culturelles de la Faculté des Lettres de Sorbonne Université, en partenariat avec Poésie/Gallimard.

[Gratuit, sur réservation](#)

Salle des Actes - Sorbonne
17 Rue de La Sorbonne, 75005 PARIS

lettres.sorbonne-universite.fr/culture



© JEAN-MARC DELTOMBE

Le Malade imaginaire de Molière

THÉÂTRE - COMÉDIE

MARDI 7/11 À 19H

Venez voir ou revoir le *Malade imaginaire* de Molière dans sa déclamation d'époque et sa formule alléguée. Les trois actes joués devant vous en costumes par les comédiens du Théâtre Molière Sorbonne seront entrecoupés par la projection sur grand écran des intermèdes dansés et chantés à l'Opéra royal du Château de Versailles en mars 2022.

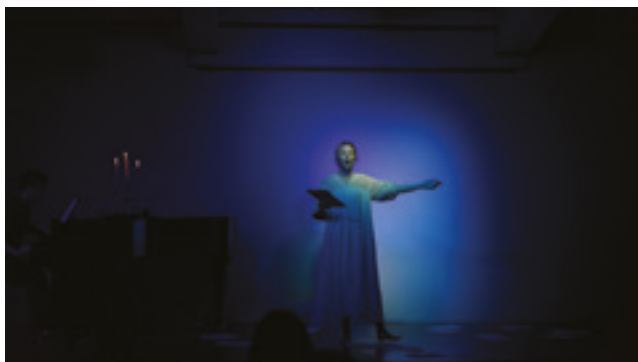
Organisé par le Théâtre Molière Sorbonne de la Direction des affaires culturelles de la Faculté des Lettres de Sorbonne Université.

Entrée payante : 6€ (étudiants), 10€ (personnel SU), 15€ (tarif plein)

Amphithéâtre Richelieu - Sorbonne
17 Rue de la Sorbonne, 75005 PARIS

moliere.sorbonne-universite.fr/





© MARTIN ROMPTEAUX

Valse n°6

THÉÂTRE

JEUDI 09/11 À 20H

Sonia, une jeune fille assassinée pendant sa performance de la valse de Chopin, reconstitue son passé en prenant vie à travers les personnages de son histoire, révélant ainsi ses drames. La mélodie intensifie les émotions du spectateur tout en lui permettant de découvrir les tourments qui l'ont habitée. Pièce de Nelson Rodrigues, traduite par Angela Leite Lopes, mise en scène par Gabriela Ferreira, costume conçu par Ricardo Bussiêre, avec Julie Dommanget et João Lourenço.

Organisé par le CRIMIC et la Chaire Paul Teyssier.

[Gratuit, sur réservation](#)

Amphithéâtre Richelieu - Sorbonne
17 Rue de La Sorbonne, 75005 PARIS

lettres.sorbonne-universite.fr/culture



© JEAN-MARC DELTOMBE

Le Malade imaginaire de Molière

THÉÂTRE - COMÉDIE

VENDREDI 10/11 À 20H30

Venez voir ou revoir le *Malade imaginaire* de Molière dans sa déclamation d'époque et sa formule allégée. Les trois actes joués devant vous en costumes par les comédiens du Théâtre Molière Sorbonne seront entrecoupés par la projection sur grand écran des intermèdes dansés et chantés à l'Opéra royal du château de Versailles en mars 2023.

Organisé par le Service culturel de l'Université de Limoges.

Tarifs : gratuit (étudiants), 20€ (tarif plein)

Théâtre Le Rok
16 avenue du Président Vincent Auri, 87350 Panazol

box.fr





© LES LIVREURS

Festival Livres en Tête

FESTIVAL DE LECTURES À VOIX HAUTE

DU 15/11 AU 18/11

Toujours aussi percutant, le festival de lecture à voix haute Livres en Tête revient pour sa 14^e édition : fuyez la mélancolie automnale et venez fêter la littérature avec nous !

Organisé par Les Livreurs, La Sorbonne Sonore et La Direction des affaires culturelles de la Faculté des Lettres, avec le soutien de la Faculté des Sciences et Ingénierie.

leslivreurs.com/livres-en-tete/

MERCREDI 15/11

LIVRE AU TRÉSOR (Spécial Jeunesse)

Cet événement est destiné à faire se rencontrer deux groupes d'enfants voyants et non-voyants afin de créer une expérience commune et leur permettre de dépasser leurs différences en mettant la vue de côté et en se focalisant sur l'ouïe. Dans un moment ludique et interactif, les enfants s'approprient ensemble l'espace de la Médiathèque Marguerite Yourcenar pour un après-midi culturel autour des *Aventures de Tom Sawyer* de Mark Twain. Organisé par Bernhard Engel, responsable de l'atelier Sorbonne Sonore.

Médiathèque Marguerite Yourcenar
41 rue d'Alleray, 75015 Paris



MERCREDI 15/11

ON A LU LE FILM

Lire un film comme vous ne l'avez jamais vu, voilà le pari de cette soirée : mêler littérature et cinéma pour mettre en exergue leurs spécificités. Dans la salle du cinéma Le Brady, les spectateurs s'installent pour voir *Partie de campagne* réalisé par Renoir. Surprise ! C'est une lecture qui débute, celle de la nouvelle *Une partie de campagne* de Maupassant, dont est tiré le film. Celle-ci leur permet de se construire leurs représentations. Ensuite, le film de Renoir est projeté, mettant alors en images une autre vision du texte.

Cinéma Le Brady
39, boulevard de Strasbourg, 75010 Paris

JEUDI 16/11

LE SON DE LECTURE

Qu'est-ce qu'une bonne traduction ? Qu'est-ce que cela implique de traduire un texte ? Cette soirée, animée par Guillaume Métayer, directeur de recherche en littérature française, traducteur et poète, sera rythmée par des lectures du mythique texte de Cervantes : *Don Quichote*. Aux côtés de William Marx, professeur au Collège de France, titulaire de la chaire Littératures comparées et auteur d'*Un été avec Don Quichotte* sur France Inter, prêtez-vous au jeu de la critique et de la traduction !

Hôtel Littéraire Le Swan
15 rue de Constantinople, 75008 Paris



© LES LIVREURS



VENDREDI 17/11

LIRE ET CHANSONS

Pour donner la parole à ceux qui restent silencieux dans les cours magistraux, Marco Avallone et son association Envie de chanter ont une idée qui leur trotte dans la tête : faire chanter tout l'amphithéâtre 25 du Campus Pierre et Marie Curie de Sorbonne Université. Chaque chanson sera tout d'abord lue par un lecteur, puis reprise en cœur par le public sous la direction de Marco Avallone, dans un moment festif, participatif et intergénérationnel.

Amphi 25 - Campus Pierre et Marie Curie
4 place Jussieu, 75005.



© LES LIVREURS

SAMEDI 18/11

LE TAPAGE NOCTURNE

Le TaPage Nocturne est un cabaret littéraire où l'on n'a pas le temps de s'ennuyer. Lectures, interludes musicaux et numéros loufoques s'enchaînent sous le regard amusé des auteurs et du public. Le public découvre alors un nouveau contexte de lecture bien loin de son habitude de lecteur solitaire et silencieux. Dans cette rencontre atypique entre l'esprit cabaret et la littérature, la lecture devient un spectacle !

Le Zèbre de Belleville
63 boulevard de Belleville, 75011 Paris



© DR

William Byrd : les musiques de l'intimité

RÉCITAL DE CLAVECIN ET CONSORT SONGS

VENDREDI 17/11 À 20H

L'œuvre profane et instrumentale de William Byrd est aussi abondante que singulière. Le premier des virginalistes anglais développe un art original de la variation pour clavier, alors qu'il écrit de nombreuses compositions pour le consort de violes, et de chansons en consort, qui s'ancrent dans une tradition bien anglaise. Légères ou graves, ces musiques destinées à la sphère domestique, et souvent à des musiciens amateurs, font régulièrement référence aux événements et aux personnalités de son temps. Cécile Chartrain, clavecin, Anne Delafosse, soprano, et le consort de violes des Sorbonne Scholars.

Dans le cadre du colloque international « William Byrd, notre contemporain »

Organisé par Pierre Iselin, directeur des Sorbonne Scholars, et l'UFR de Musique et Musicologie de la Faculté des lettres de Sorbonne Université.

Gratuit, sur réservation

Chapelle - Lycée Henri IV
23 Rue Clovis, 75005 Paris

lettres.sorbonne-universite.fr/culture





© COSU

Concert participatif du Chœur & Orchestre Sorbonne Université - Gospel

CONCERT

MARDI 21/11 À 19H

Essayez-vous au gospel avec les musiciennes et musiciens du COSU, et entonnez à leurs côtés des chants de liberté et d'émancipation !

Go Down Moses (Trad. arr. Larry Shackley)

Down by the Riverside (Trad. arr. John Rutter)

Oh Happy Day (Edwin R. Hawkins, arr. Mark Hayes)

Harriet Tubman (Walter Robinson, arr. Kathleen McGuire)

Organisé par le Chœur & Orchestre Sorbonne Université de la Direction des affaires culturelles de la Faculté des Lettres de Sorbonne Université.

[Gratuit, sur réservation](#)

Campus Clignancourt
2 Rue Francis de Croisset, 75018 PARIS

cosu.sorbonne-universite.fr



© ASSOCIATION ARRIMAGE

Territoires en Images

FESTIVAL

DU JEUDI 23/11 AU SAMEDI 25/11
VERNISSAGE LE JEUDI 23/11 À 17H30

Le festival Territoires en Images célèbre chaque année à l'Institut de Géographie (Sorbonne Université - Université Panthéon Sorbonne) la création audiovisuelle sur la thématique de la géographie à travers deux compétitions de films et une exposition photographique. Le festival est émaillé de rencontres et de débats et met en avant les champs de la recherche. Pour sa 26^e édition une exposition spéciale sera organisée après le festival la semaine du 27 novembre au Centre Culturel du CROUS (12 Rue de l'Abbaye, Paris 6^e) avec une performance dansée.

Organisé par l'Association Arrimage.

[Entrée libre](#)

Institut de Géographie
191 Rue Saint-Jacques, 75005 Paris

arrimageasso.wordpress.com/





© J DR

Soirée (Courts)

CINÉMA

LE JEUDI 23/11 - 18H-22H

De nombreux courts métrages étudiants sont réalisés chaque année avec le soutien du FSDIE projet. Nous vous proposons de venir en découvrir une sélection dans un cinéma mythique du quartier latin. Chaque séance sera suivie d'un temps d'échange et d'un cocktail.

Organisé par la Faculté des Lettres de Sorbonne Université en partenariat avec les associations Cinéfac et Télé Sorbonne.

[Gratuit, sur inscription](#)

Cinéma Reflet Médicis
3 rue Champollion, 75005 Paris

lettres.sorbonne-universite.fr/culture



© SEXE ET CONSENTEMENT POUR CONSENTIMENTS

Con-sentiment{s}

THÉÂTRE

JEUDI 23/11 À 19H45

Comment décrire des relations non-consenties dans des narrations de non-fiction ? Cette création rassemble diverses sources de documents : l'archive et le témoignage, mis en poésie et racontés parfois avec humour. À partir de la collecte des paroles libérées, il s'agit de questionner les moyens d'expression du consentement et de réfléchir aux normes liées à la sexualité. C'est un exercice sur soi sur le chemin de la déconstruction des modèles de sexualité et des comportements sexistes naturalisés.

Organisé par la Mission égalité-lutte contre les discriminations de Sorbonne Université, Brenda Boote Bidal, Ella Hamonic et Clotilde Meeroff – sexe et consentement.

[Gratuit, sur réservation](#)

Amphithéâtre Richelieu - Sorbonne
17 Rue de la Sorbonne, 75005 Paris

lettres.sorbonne-universite.fr/culture





J.-M. STRAUB ET D. HUILLET, CHRONIQUE D'ANNA MAGDALENA BACH, 1967 © EDITIONS MONTPARNASSE

Filmique - *Chronique d'Anna Magdalena Bach*

PROJECTION

VENDREDI 24/11 À 14H

Film de Jean-Marie Straub et Danièle Huillet, Allemagne, 1967, 93 minutes, VOSTF. Avec Gustav Leonhardt, Christiane Lang-Drewanz

Pour cette 12^e saison de Filmique, Arnaud Maillet vous propose de rendre hommage aux films de Jean-Marie Straub et Danièle Huillet. L'optique adoptée pour approcher ce film mythique sera celle du philosophe Gilles Deleuze et sa notion d'« image-temps » en lien avec celles de « pédagogie de l'image » et d'« acte de parole pure ».

Organisé par Arnaud Maillet, Maître de Conférences à l'UFR d'Art et d'Archéologie, en partenariat avec la Direction des affaires culturelles de la Faculté des Lettres de Sorbonne Université.

Entrée libre, dans la limite des places disponibles

Amphi G. Molinié - Maison de la recherche
28, rue Serpente, 75006 Paris

lettres.sorbonne-universite.fr/culture



© CHARLINE FALUVEAU

Mary Sidney, alias Shakespeare

THÉÂTRE

LUNDI 27/11 À 19H45

Une autrice a-t-elle écrit l'œuvre de Shakespeare ? Telle est la question... et l'enjeu de cette enquête intrigante proposée par Aurore Evain d'après les recherches de l'américaine Robin P. Williams sur Mary Sidney Herbert, comtesse de Pembroke Femme ou homme, peu importe ? Cela ne changera pas la puissance de l'œuvre, mais peut-être celle de l'Histoire de la littérature et ses conséquences sur la légitimité des femmes à penser, créer, diriger, participer au mouvement du monde.

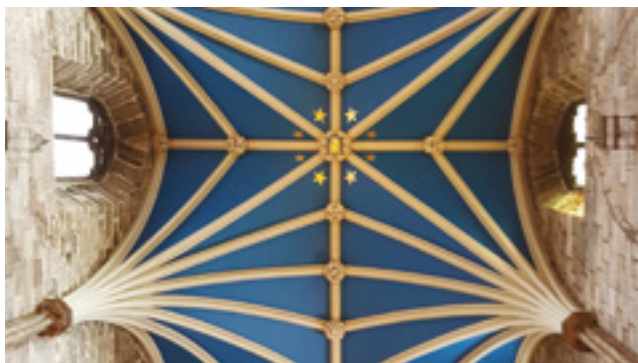
Organisé par la Mission égalité-lutte contre les discriminations de Sorbonne Université et la Compagnie la subversive.

Gratuit, sur réservation

Amphithéâtre Richelieu - Sorbonne
17 rue de la Sorbonne, 75005 Paris

lettres.sorbonne-universite.fr/culture





William Byrd, gentleman of the Chapel royal

CONCERT VOCAL & INSTRUMENTAL

MARDI 28/11 À 20H

Après avoir évoqué la musique clandestine de William Byrd, destinée à ses amis catholiques, puis les musiques de l'intimité destinées à un public d'amateurs, ce programme est consacré aux musiques écrites en anglais pour la liturgie naissante de l'église d'Angleterre, et en particulier pour la Chapelle Royale.

Organisé par Pierre Iselin, directeur des Sorbonne Scholars et la Direction des affaires culturelles de la Faculté des Lettres de Sorbonne Université.

[Gratuit, sur réservation](#)

Amphithéâtre Richelieu
17 Rue de la Sorbonne, 75005 Paris

lettres.sorbonne-universite.fr/culture



Qui es-tu, Christophe Cros ?

CINÉ-DÉBAT : REFLETS DE SCIENCE

MERCREDI 29/11 À 18H

Aujourd'hui conservées à Sorbonne Université, les collections d'anatomie pathologique Dupuytren rassemblent plusieurs milliers de pièces osseuses, de spécimens en fluide et de cires anatomiques dont le crâne d'un soldat napoléonien qui mourut vers 1806 des suites de ses blessures. En combinant plusieurs expertises, l'enquête aboutira à la reconstitution du visage du soldat, son nom et ses origines.

Projection d'un documentaire et débat animé par Daniel Fiévet, journaliste à France Inter.

Organisé par la Direction des relations science, culture et société et la Direction de la communication de Sorbonne Université.

[Gratuit, sur réservation](#)

Auditorium - Campus Pierre et Marie Curie 

4 place Jussieu, 75005 Paris

sorbonne-universite.fr/evenements





J.-M. STRAUB ET D. HUILLET, TROP TÔT / TROP TARD, 1980-1981.
© EDITIONS MONTPARNASSE

Filmique - *Trop tôt/trop tard*

PROJECTION

VENDREDI 1/12 À 14H

Film de Jean-Marie Straub et Danièle Huillet, France/Égypte, 1980-1981, 100 minutes, VFR et VOSTF. Avec Danièle Huillet et Baghat El Nadi.

Pour cette 12^e saison de Filmique, Arnaud Maillet vous propose de rendre hommage aux films de Jean-Marie Straub et Danièle Huillet. L'optique adoptée pour approcher ce film composé uniquement de panoramiques et de travellings sera celle du philosophe Gilles Deleuze et sa notion d'« image-temps » en lien avec celles de « pédagogie de l'image », d'« image visuelle » et de « paysage stratigraphique ».

Organisé par Arnaud Maillet, Maître de Conférences à l'UFR d'Art et d'Archéologie, en partenariat avec la Direction des affaires culturelles de la Faculté des Lettres de Sorbonne Université.

[Entrée libre, dans la limite des places disponibles](#)

Amphi G. Molinié - Maison de la recherche
28, rue Serpente, 75006 Paris

lettres.sorbonne-universite.fr/culture

DEC





© MANUEL PALLARÉS, ARXIU EDUARD VALLÉS

Picasso, del Modernisme a l'Època Blava: Barcelona i Sitges, espais de modernitat

CONFÉRENCE

LUNDI 4/12 À 18H

Picasso se forma comme artiste à Barcelone, et entra dans le milieu artistique en plein Modernisme, dans des lieux comme Els Quatre Gats, où il exposa pour la première fois. Il fréquenta aussi Sitges, un lieu de référence de la modernité, où il visita le Cau Ferrat de Santiago Rusiñol. Picasso rechercha un langage plus personnel, qui allait émerger durant l'Époque Bleue, qui débuta à Paris mais se déploya dans toute sa splendeur à Barcelone. C'est dans cette ville qu'il réalisa ses meilleures créations bleues, centrés sur la misère et les bas-fonds. Conférence d'Eduard Vallès Pallarès, conservateur au Museu Nacional d'Art de Catalunya.

Organisé par le Centre d'études catalanes de de Sorbonne Université, en partenariat avec l'Institut Ramon Llull et Association pour la Promotion de la Culture Catalane à Paris.

Entrée libre

Bibliothèque - Centre d'études catalanes
39 rue du Bourg-Tibourg, 75004 Paris

lettres.sorbonne-universite.fr/culture



© BNF

Dans les coulisses des *Précieuses ridicules*

CONFÉRENCE-SPECTACLE

LUNDI 4/12 À 19H00

Le Théâtre Molière Sorbonne vous introduit dans les coulisses de sa prochaine pièce : les *Précieuses ridicules* de Molière. Il sera question du contexte de création de la pièce à la fin des années 1650, du travail de reconstitution mis en œuvre pour lui redonner sa cohérence originelle, le tout agrémenté d'extraits déclamés par les comédiens de la troupe.

Organisé par le Théâtre Molière Sorbonne de la Direction des affaires culturelles de la Faculté des Lettres de Sorbonne Université.

Gratuit, sur réservation

Amphithéâtre Richelieu - Sorbonne
17 Rue de la Sorbonne, 75005 Paris

moliere.sorbonne-universite.fr/





© DAVID ELOFER

Danses jazz et culture pop : le geste jazz à l'épreuve de l'image

CONFÉRENCE DANSÉE

JEUDI 7/12 À 19H30

Conférence dansée avec les étudiants DNSPD 3^e année sous la direction d'Aline Laignel. Le cinéma, la télévision et le vidéo clip ont été de puissants vecteurs de diffusion de la culture jazz, que celle-ci soit chorégraphique ou musicale. Cette conférence dansée sera l'occasion de retracer l'histoire de la présence du geste jazz à l'écran aux États-Unis et en France. Quelles pratiques dansées sont à l'œuvre ? Comment les expressions artistiques africaines américaines ont-elles été utilisées ? Quels sont les enjeux de cette représentation ? Autant de questions qui guideront notre réflexion.

Organisée par le Pôle Supérieur Paris Boulogne-Billancourt.

Gratuit, sur réservation

Claude Debussy - Auditorium
Conservatoire du 17^e arrondissement de Paris (CMA 17)
222 rue de Courcelles, 75017 Paris

agenda.pspbb.fr/



© JULIEN BENHAMOU

Ensemble contemporain du Pôle Supérieur Paris Boulogne-Billancourt

CONCERT

JEUDI 7/12 À 19H & VENDREDI 8/12 À 19H

Pour offrir aux étudiants interprètes une pratique régulière des répertoires contemporains, l'Ensemble contemporain du PSPBB présente un programme d'œuvres de la musique des XX^e et XXI^e siècles. Il intègre également de pièces d'étudiants des classes de composition du PSPBB, favorisant ainsi un dialogue fécond entre étudiants compositeurs et interprètes. Ensemble contemporain du PSPBB. Léo Margue, direction

Organisé par le Pôle Supérieur Paris Boulogne-Billancourt.

Entrée libre, dans la limite des places disponibles (7/12)

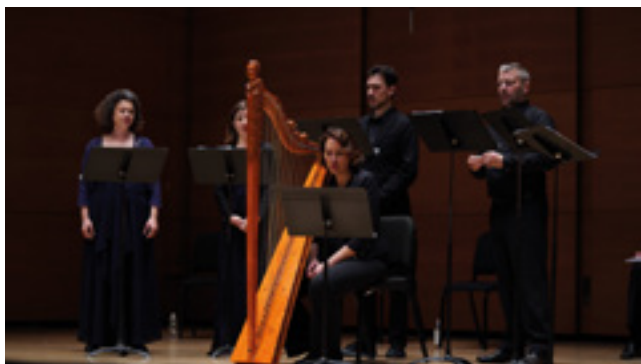
Gratuit, sur réservation (8/12)

JEU 07/12 - Auditorium - CRR de Paris
4 rue de Madrid, 75008 Paris

VEN 08/12 - Auditorium - CRR de Boulogne-Billancourt
22 rue de la Belle Feuille, 92100 Boulogne-Billancourt

agenda.pspbb.fr/





© CLARA MORICE

Les Octonaires de Claude Le Jeune

CONCERT DE L'ENSEMBLE FAENZA

VENDREDI 8/12 À 20H

Les Octonaires sont un recueil de poèmes spirituels écrits par Antoine de Chandieu. Participant de la spiritualité protestante, ils ont été mis en musique de façon magistrale par Claude Le Jeune et son contemporain moins connu, Paschal de l'Estocart. Ces deux compositeurs de la fin de la Renaissance usent d'une polyphonie raffinée, déjà empreinte de l'expressivité de tendance humaniste qui redonnera ses lettres de noblesse à la monodie, au début du XVII^e siècle.

Organisé par Julien Goeury, Professeur à l'UFR de littérature française et comparée de la Faculté des Lettres, dans le cadre du colloque des 8 et 9 décembre 2023 « Penser en chantant : poésie, musique et philosophie morale en Europe ». Avec le soutien de la Direction des affaires culturelles de la Faculté des Lettres de Sorbonne Université.

[Gratuit, sur réservation](#)

Amphithéâtre Richelieu - Sorbone
17 Rue de la Sorbonne, 75005 Paris

lettres.sorbonne-universite.fr/culture



© COSU

Répétition ouverte #1

CONCERT

SAMEDI 9/12 À 11H

Venez découvrir le travail de l'orchestre lors de la première répétition ouverte de la saison et observez comment le programme « Espoirs » est affiné par le chef Nicolas Agullo et les instrumentistes à l'approche du concert. L'occasion d'écouter les instruments autrement tout en découvrant les coulisses de la musique !

Organisé par le Chœur & Orchestre Sorbonne Université de la Direction des affaires culturelles de la Faculté des Lettres de Sorbonne Université.

[Gratuit, sur réservation](#)

Auditorium - Campus Clignancourt
2 Rue Francis de Croisset, 75018 PARIS

cosu.sorbonne-universite.fr





© EDITIONS GALLIMARD

Rencontre autour de *La Couleur du temps* de Clarisse Nicoïdski

RENCONTRE LITTÉRAIRE

LUNDI 11/12 - 18H30-20H
PLS INVITE GALLIMARD

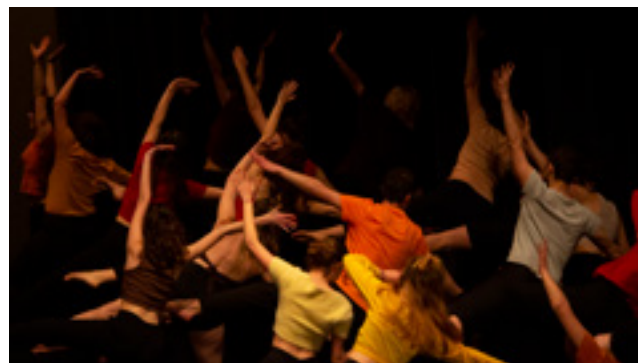
Si Clarisse Nicoïdski (1938-1996) fut l'autrice d'une œuvre en prose conséquente et reconnue, les poèmes réunis dans *La couleur du temps* sont les seuls qu'elle ait jamais écrits. Leur caractère exceptionnel vient du fait qu'ils ont été écrits en judéo-espagnol, la langue de ses parents issus de l'immigration juive d'Europe centrale, une langue perdue, riche d'une histoire multiséculaire. La séance sera animée par Alice Nez. En présence de René de Ceccatty, écrivain, traducteur et éditeur.

Organisé par la revue Place de la Sorbonne et la Direction des affaires culturelles de la Faculté des Lettres de Sorbonne Université, en partenariat avec Poésie/Gallimard.

Gratuit, sur réservation

Salle des Actes - Sorbonne
17 Rue de La Sorbonne, 75005 PARIS

lettres.sorbonne-universite.fr/culture



© JULIE PERRON

Défi Danse

CONCOURS DE DANSE

MARDI 12/12 À 18H30

Spectacle sous forme d'un concours de danse ouvert à tous avec présentation de prestations artistiques étudiantes autonomes et d'un jury composé d'étudiants. Tous les participants présenteront des chorégraphies (solo, duo ou collectif) principalement dansées (danse tous styles) mais aussi théâtrales, musicales, circassiennes et seront libres du choix de la thématique, de la musique, d'éventuels décors/costumes. Le partage, la joie, la convivialité, l'ambiance seront au rendez-vous !

Organisé par Virginie Serrano et le Service des sports de la Faculté des Lettres de Sorbonne Université.

Gratuit, sur réservation : lettres-sports@sorbonne-universite.fr

Campus Clignancourt
2 Rue Francis de Croisset, 75018 Paris

lettres.sorbonne-universite.fr/culture





© WANGXINA / FREERIK

IA, une nouvelle ère pour la santé


RENCONTRE

MARDI 12/12 À 19H

Embarquez à la Maison Poincaré pour une échappée inattendue du CNRS. Une invitation à l'exploration, à la découverte, à travers la rencontre et le partage avec des scientifiques. À travers trois micro-conférences de 10 minutes, trois scientifiques apporteront trois éclairages complémentaires sur les intelligences artificielles développées en santé et les mathématiques qui s'y cachent. La rencontre sera suivie d'un échange avec les scientifiques et d'un accès libre au parcours permanent du musée.

Organisée par la Maison Poincaré et le CNRS.

[Gratuit, sur réservation](#)

Institut Henri Poincaré - Maison Poincaré 
Sorbonne Université / CNRS
11 rue Pierre et Marie Curie, 75005 Paris

ihp.fr/fr/musee-maison-poincare



© COSU

Espoirs

CONCERT D'OUVERTURE

MARDI 12/12 À 20H

Fortement imprégnée de l'écriture contrapuntique pour double chœur de Bach et Haendel, la Grande messe en ut mineur de Wolfgang Amadeus Mozart est une pièce monumentale qui se hisse au sommet du corpus du compositeur viennois. Fraichement libéré de ses obligations auprès de l'archevêque de Salzbourg, compose ce chef-d'œuvre à l'intention de la cantatrice Constance Weber, fiancée du compositeur. Le Chœur & Orchestre Sorbonne Université invite le Chœur d'Oratorio de Paris à interpréter avec lui cette messe aux côtés d'Alas (A Malala) du compositeur mexicain Arturo Márquez. Ce message d'espoir entraînant et percussif, qui s'inspire du genre musical de la cumbia, s'adresse à la jeune prix Nobel de la paix pakistanaise, Malala Yousafzai, ainsi qu'aux femmes et aux communautés musicales du monde entier.

Grande messe en ut mineur, KV. 427, « Inachevée », Wolfgang Amadeus Mozart.
Alas (a Malala), Arturo Márquez.

Organisé par le Chœur & Orchestre Sorbonne Université de la Direction des affaires culturelles de la Faculté des Lettres de Sorbonne Université.

[Entrée payante \(6, 12, 20€\), sur réservation](#)

Grand Amphithéâtre - Sorbonne
45-47 rue des Écoles, 75005 Paris

cosu.sorbonne-universite.fr





© THÉÂTRE DE L'ODÉON

Me too : sexe, genre et race

TABLE RONDE

MERCREDI 13/12 À 18H

En contrepoint au spectacle de Rébecca Chaillon, *Carte noire nommée désir*, qui questionne les clichés érotisants et les fantasmes qui ont construit l'histoire des corps des femmes noires, une table ronde animée par Anne Tomiche et Frédéric Regard réunira trois spécialistes qui interrogeront la sexualisation des corps noirs dans l'histoire : Nathalie Coutelet, historienne du théâtre ; Andrée-Anne Kekeh-Dika, spécialiste de littérature et histoire afro-américaine ; Françoise Vergès, politologue décoloniale.

Organisé par Frédéric Regard et Anne Tomiche (Philomel – Sorbonne Université).

Gratuit, sur réservation

Salon Roger Blin - Théâtre de l'Odéon (à l'étage)
place de l'Odéon, 75006 Paris

theatre-odeon.eu/fr/seminaire-contrepoints-autour-d-edelweiss



© LA LUDI

La semaine artistique

SPECTACLE VIVANT

DU MERCREDI 13/12 AU JEUDI 21/12

La semaine artistique de la faculté des sciences et ingénierie de Sorbonne Université célèbre le talent de nos étudiantes et étudiants à travers une sélection de spectacles et d'événements artistiques. Du théâtre captivant à la musique envoûtante, plongez dans leur univers créatif pendant plus d'une semaine. Ces événements sont également l'occasion de découvrir la richesse des ateliers artistiques gratuits proposés sur le campus Pierre et Marie Curie.

Organisé par l'Action culturelle de la vie étudiante de la Faculté des Sciences et Ingénierie de Sorbonne Université.

Entrée libre

Foyer étudiant - Tour 53 
Campus Pierre et Marie Curie
4 Place Jussieu, 75005 PARIS

sciences.sorbonne-universite.fr/evenements





© LA CLEF DES CHANTS ENSEMBLE

Another day of songs !

CONCERT PARTICIPATIF AVEC LE CHŒUR CLEF DES CHANTS

JEU 14/12 À 20H

Venez découvrir et partager vos chansons préférées avec le chœur La Clef des Chants Ensemble ! Sur le thème des comédies musicales, de vos chansons pop-rock favorites... et peut-être même du Mozart !

Organisé par La Clef des Chants Ensemble.

[Gratuit, sur réservation](#)

Amphithéâtre Richelieu - Sorbonne
17 Rue de La Sorbonne, 75005 PARIS

clefdeschants.fr



© COSU

Pause-musique #1

CONCERT

MARDI 19/12 À 12H45

Le Chœur & Orchestre Sorbonne Université vous donne rendez-vous en bibliothèque pour célébrer la fin de l'année autour d'une pause-musique festive.

Organisé par le Chœur & Orchestre Sorbonne Université de la Direction des Affaires Culturelles de la Faculté des Lettres de Sorbonne Université.

[Gratuit, sur réservation](#)

Bibliothèque - Campus Clignancourt
2 Rue Francis de Croisset, 75018 Paris

cosu.sorbonne-universite.fr





Projets d'avenir

Recherche

Programme de bourses

La Fondation Sorbonne Université œuvre pour développer des solutions concrètes aux grands enjeux sociétaux et assurer le rayonnement académique de Sorbonne Université. Elle agit en faveur de l'attractivité nationale et internationale de l'université, de la pleine mobilisation de sa communauté, y compris de ses diplômés, et d'une synergie accrue avec le monde économique. A la croisée des facultés des Lettres, de Médecine et des Sciences et Ingénierie, la Fondation Sorbonne Université accompagne et soutient des projets porteurs de sens : transition environnementale santé de demain, intelligence artificielle ou encore patrimoine pour l'avenir.

Soutenez l'excellence universitaire
Soutenez Sorbonne Université !



don.sorbonne-universite.fr

Prochainement...

Les Dionysies, le concours Fleurs d'éloquence, Ma thèse en 180 secondes, les Journées des arts et de la culture dans l'enseignement supérieur, les concerts du COSU et les spectacles du Théâtre Molière Sorbonne, les expositions du Musée de l'Homme et du Muséum national d'Histoire naturelle...

Retrouvez toutes les informations sur :

www.lettres.sorbonne-universite.fr/culture

Agenda culturel conçu par la Direction des Affaires Culturelles de la Faculté des Lettres de Sorbonne Université, sous l'égide de l'Alliance Sorbonne Université.

