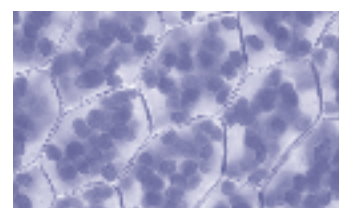




OFFRE DE FORMATION

Faculté des Lettres

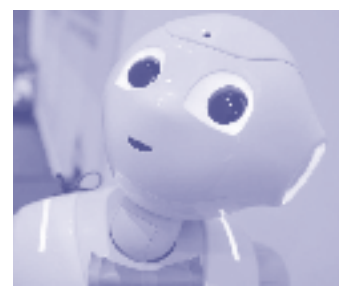
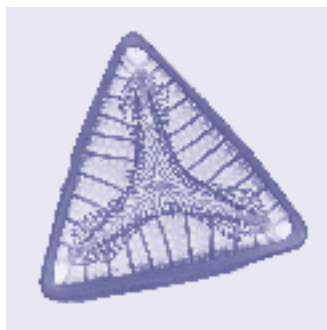
2025 — 2026



**Suivez toute
l'actualité
de Sorbonne
Université**



  
sorbonne-universite.fr



édito

Chères étudiantes, chers étudiants,

Étudier à Sorbonne Université, c'est s'engager dans une formation adossée à une recherche issue de laboratoires de pointe. C'est se former à comprendre et à agir dans un monde en transition.

La communauté de Sorbonne Université n'attend plus que vous !

Dans les domaines des sciences et ingénierie, des lettres et des sciences humaines, de la médecine et de la santé, nous nous engageons à comprendre et déchiffrer le monde.

Entrer dans la vie universitaire à nos côtés, c'est bénéficier de l'environnement foisonnant d'une université de recherche pluridisciplinaire. C'est s'engager dans une histoire riche, ancrée au cœur de Paris et des territoires grâce à ses trois stations marines. C'est construire l'avenir au sein de 37 licences différentes, 39 parcours bi-disciplinaires, et c'est se perfectionner dans l'un de nos 238 parcours de master pour une insertion professionnelle réussie avec un taux supérieur à 90 %.

S'engager dans un doctorat, c'est vivre l'aventure de la recherche. Au sein de notre établissement de recherche intensive, ce sont 23 écoles doctorales qui vous permettent de prolonger vos études et rejoindre nos 900 docteurs diplômés chaque année.

Étudier à Sorbonne Université, c'est enfin s'engager dans une communauté étudiante riche de plus de 50 000 membres et dans une vie associative, culturelle, sportive, démocratique et inclusive.

Avec ce guide, l'avenir est entre vos mains.

Bienvenue à Sorbonne Université et bonne rentrée !



Pourquoi choisir Sorbonne Université ?



Pour découvrir les conditions d'admission et d'inscription :

lettres.sorbonne-universite.fr/formation/inscription



S'épanouir et participer à la grande aventure de la connaissance

Sorbonne Université est un carrefour de tous les savoirs, qui forme des citoyennes et citoyens capables de répondre aux enjeux intellectuels et scientifiques du XXI^e siècle. Intégrer Sorbonne Université, c'est rejoindre les 52 000 étudiantes et étudiants d'une université à la pointe en France dans de multiples domaines : les lettres, les langues, l'histoire, les arts, les sciences humaines et sociales, les sciences, l'ingénierie et la médecine. L'interaction entre toutes ces disciplines est un atout dans chacune des formations.

Choisir des enseignements parmi une vaste palette de formations de haut niveau

Sorbonne Université réunit les disciplines de ses trois facultés (Lettres, Santé, Sciences et Ingénierie), au sein d'une université de recherche intensive. Chaque étudiante et étudiant de Sorbonne Université est au cœur du savoir, au plus près des expertes et experts qui œuvrent pour le futur. L'excellence académique de Sorbonne Université est issue de ses 6 300 personnels d'enseignement et de recherche, dont les activités nourrissent les cours qu'ils dispensent.



Évoluer dans un cadre stimulant

Sur les campus de Sorbonne Université, les étudiantes et les étudiants évoluent parmi plus de 150 associations étudiantes, culturelles, artistiques et sportives, au rythme des événements organisés tout au long de l'année. Toutes et tous peuvent s'investir dans ces nombreuses associations, développer et acquérir des savoir-faire et des compétences complémentaires aux enseignements proposés par l'université. Les services et pôles culturels animent la vie culturelle au bénéfice de l'ensemble de la communauté universitaire. Ils mettent en place des actions d'aide à la création, de programmation, de sensibilisation à l'art et de diffusions artistique et culturelle. Les services et départements des activités physiques et sportives proposent des cours, des pratiques encadrées, des stages et des événements tout au long de l'année.

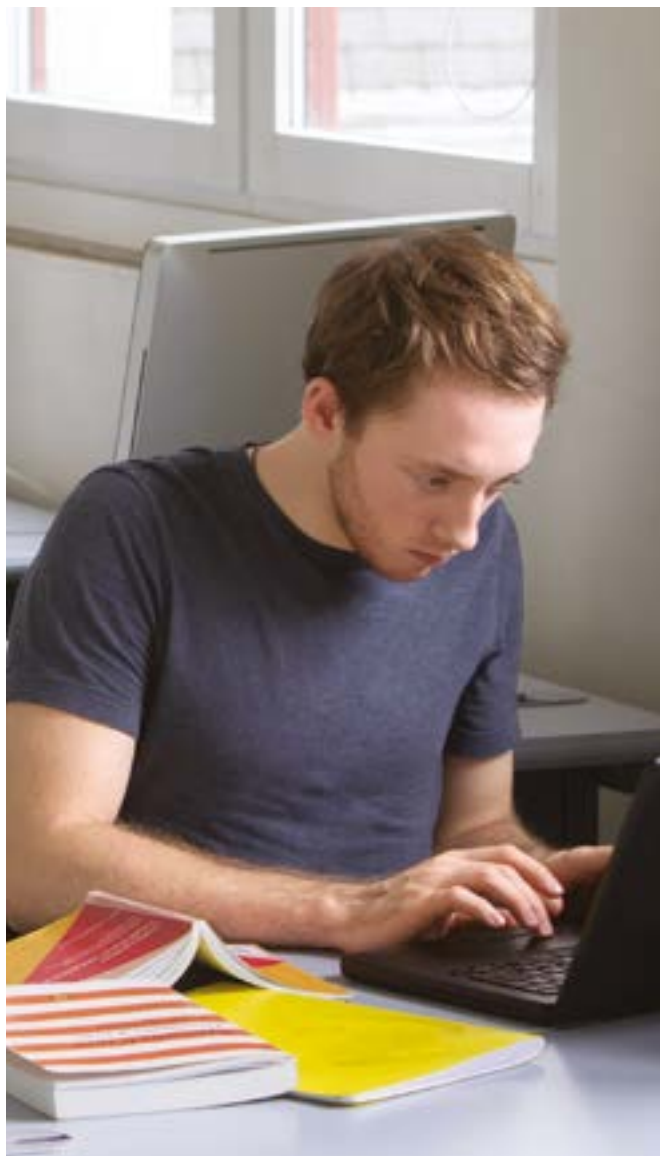
Être accompagné vers le monde professionnel

Les étudiantes et étudiants trouveront à Sorbonne Université des personnes dédiées à leur réussite, pour les conseiller et les aider à construire leur projet d'études et professionnel, en France ou à l'étranger. La communauté étudiante est accompagnée par les services d'orientation et d'insertion et peut bénéficier de séances de tutorat. Durant leur cursus, les étudiantes et étudiants sont pris en compte dans leur singularité et peuvent bénéficier d'un accompagnement personnalisé pour mener à bien leur projet personnel et professionnel.

S'ouvrir sur le monde

L'université accueille près de 20 % d'étudiantes et d'étudiants internationaux et encourage fortement la mobilité. Les étudiantes et étudiants bénéficient d'un réseau de plus de 250 établissements partenaires pour construire un parcours international adapté à leur projet professionnel.

La Faculté des Lettres



→ Étudier en lettres

La Faculté des Lettres de Sorbonne Université dispense des formations et mène des recherches dans les domaines des arts, des lettres, des langues et des sciences humaines et sociales. Héritière du collège fondé en 1257 par Robert de Sorbon, elle est établie sur une douzaine de sites et campus au cœur de Paris, à proximité de nombreux équipements culturels, monuments, théâtres et institutions de premier plan.

Au sein d'un ensemble interdisciplinaire de rang international, la Faculté des Lettres propose des formations diversifiées et interdisciplinaires qui satisfont à des besoins scientifiques, économiques et culturels actuels. Cette offre s'accorde avec une personnalisation des parcours, grâce à un riche choix d'options, de cursus multiples et de passerelles, y compris en sciences, ingénierie et santé.

Bénéficiant d'une forte notoriété internationale, la Faculté des Lettres de Sorbonne Université a noué de nombreux partenariats culturels, scientifiques et pédagogiques, ouvrant les portes à des programmes d'échanges sur tous les continents. Elle accueille ainsi chaque année de nombreux étudiantes et étudiants étrangers, et offre aussi toute une palette de certifications en français et en langues étrangères.



12

SITES DE FORMATION

À PARIS
ET À NEUILLY-SUR-SEINE

32

**UNITÉS DE
RECHERCHE**

24 000

ÉTUDIANTES ET ÉTUDIANTS

EN FORMATION INITIALE

ET

700

EN FORMATION CONTINUE



208

DIPLÔMES



2

ÉCOLES

CELSA
INSPE



18

**UNITÉS DE
FORMATION ET DE
RECHERCHE (UFR)**

1 920

PERSONNELS

DONT

1 200

ENSEIGNANTES ET ENSEIGNANTS,
ENSEIGNANTES-CHERCHEUSES ET
ENSEIGNANTS-CHERCHEURS

ET

720

PERSONNELS D'APPUI

7

**ÉCOLES
DOCTORALES**



La formation en lettres

→ Être accompagné dans ses études

Les étudiantes et étudiants ont accès à 30 bibliothèques généralistes et spécialisées réparties sur les 12 sites et à un portail documentaire en ligne accessible 24 heures sur 24, regroupant plus de 1,5 million d'ouvrages. En outre, la Faculté dispose d'espaces de coworking installés principalement dans plusieurs bibliothèques.

Prêt d'ordinateurs portables, mise à disposition de salles informatiques, accès à une plateforme d'enseignement à distance, etc. sont autant de services disponibles.

Un accompagnement spécifique est proposé aux étudiantes et étudiants qui ont besoin d'une aide sociale ou sont en situation de handicap.

→ S'épanouir à la Faculté

Une des caractéristiques de la Faculté des Lettres est sa vie étudiante intense grâce, notamment, à une programmation soutenue d'activités culturelles et sportives. Elle compte plus de 80 associations étudiantes couvrant de nombreux centres d'intérêt.

Enfin, la Faculté encourage fortement les initiatives étudiantes, en apportant son soutien financier aux projets les plus innovants et prometteurs pour la communauté.

→ Étudier à l'étranger

Grâce à des conventions avec plusieurs établissements européens et internationaux, la Faculté des Lettres développe de nombreux échanges permettant d'étudier en langue étrangère et de se familiariser avec une nouvelle culture :

- Programme Erasmus + : convention avec 25 pays de l'Union européenne, et avec plusieurs partenaires tels que l'Islande, la Suisse, la Norvège, etc.
- Conventions internationales avec, par exemple, l'Australie, l'Amérique Latine, l'Amérique du Nord, l'Asie (Institut franco chinois de Renmin), ou encore avec le Moyen-Orient.
- Co-diplômation avec plus de 250 établissements d'enseignement supérieur.
- Programme d'échange sur un semestre en licence avec Sorbonne Université Abu Dhabi aux Émirats arabes unis.

→ Acquérir de nouvelles compétences

Durant leur cursus, les étudiantes et étudiants ont la possibilité de préparer des certifications qui sont autant d'atouts supplémentaires à faire valoir sur leur CV :

- PIX (plateforme en ligne, formation tout au long de la vie).
- Langues : CLES (certificat de Compétence en Langues de l'Enseignement Supérieur), le Service d'Innovation pour l'Apprentissage des Langues (SIAL) qui forme à toutes les langues enseignées à Sorbonne Université pour les non-spécialistes.

→ Construire son projet professionnel

La Direction de l'orientation, des stages et de l'Insertion Professionnelle (DOSIP) apporte son soutien à l'élaboration du projet personnel et professionnel des étudiantes et étudiants, en accompagnant la réflexion sur les possibilités d'orientation, les dispositifs de mobilité internationale et/ou de césure et la poursuite d'études après la licence et le master.

Des ateliers de coaching, des visites d'entreprises, des conférences métiers, des rencontres avec des *alumni*, des offres de stages et d'emplois sont proposés tout au long de l'année universitaire. Des modules de préparation au projet professionnel sont inclus en 1^{ère} et 3^e années de licence. Un accompagnement complet permet de développer un projet professionnel grâce à des outils tels que Parcouréo pour la construction de parcours à partir des motivations et des compétences. La Plateforme Carrière permet de consulter des offres de stages, d'emploi, de suivre l'actualité de la DOSIP et de prendre rendez-vous avec des conseillères (psychologues de l'éducation nationale ou conseillères en orientation).

De plus, les étudiantes et les étudiants ont accès au Lab'. Cet espace de sensibilisation, d'information et de rencontre autour de l'entrepreneuriat offre la possibilité de démarrer ou d'accélérer des projets.

→ Entreprendre

Plusieurs dispositifs accompagnent les étudiantes et étudiants qui portent un projet de création d'entreprise :

- DU Gestion de projet entrepreneurial et intrapreneurial.
- Pépite Sorbonne Université – Pôle étudiant pour l'innovation, le transfert et l'entrepreneuriat : statut d'étudiant-entrepreneur, aménagement des cursus, accès à l'espace de travail partagé avec l'incubateur Agoranov, etc.
- D2E – diplôme étudiant-entrepreneur sur une année universitaire.
- Fablab CELSA : appui aux jeunes talents dans la création de formats audiovisuels et numériques en partenariat avec La fabrique des formats et la Satt Lutech.



Offre de formation

Les grands pôles d'apprentissage et disciplines étudiées

ARTS	Archéologie Histoire de l'art Musicologie	
LANGUES	Allemand Anglais Arabe Bosniaque Catalan Chinois Croate Danois Espagnol Français langue étrangère (FLE) Finnois Hébreu Hongrois	Islandais Italien Monténégrin Néerlandais Norvégien Polonais Portugais Russe Serbe Suédois Tchèque Yiddish
LETTRES	Grec ancien et moderne Langue française Latin Littérature française et comparée Sciences du langage	
SCIENCES HUMAINES ET SOCIALES	Aménagement Environnement Géographie Histoire Humanités Informatique pour les sciences humaines Philosophie Sociologie Urbanisme	
INFORMATION ET COMMUNICATION	CELSA - École des hautes études en sciences de l'information et de la communication	
ENSEIGNEMENT, ÉDUCATION ET FORMATION	INSPE - Institut national supérieur du professorat et de l'éducation	

→ Le schéma de la formation initiale

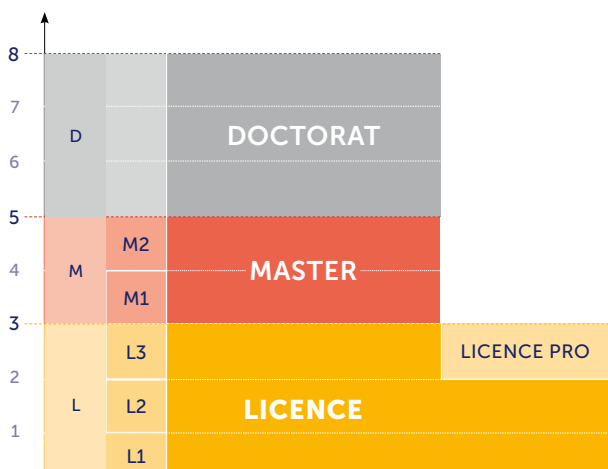
Dans le cadre de l'harmonisation des cursus d'enseignement supérieurs européens, le cursus universitaire français s'organise autour de trois diplômes nationaux : la licence, le master et le doctorat. Cette organisation, dite LMD, permet d'accroître la mobilité des étudiantes et des étudiants européens, mais aussi la mobilité entre disciplines et entre formations professionnelles et générales.

Les enseignements sont organisés en semestres de septembre à janvier et de février à juin. Chaque semestre d'études apporte 30 crédits ou ECTS (European Credit Transfer System), communs à de nombreux pays européens.



→ Les diplômes d'université (DU)

Le DU appartient à la catégorie des diplômes d'établissement. À la différence des diplômes nationaux, il est délivré au nom de l'établissement qui le propose et non au nom de l'État ou d'un ministère. La Faculté des Lettres propose des DU inédits en langues (arabe, bosniaque-croate-monténégrin-serbe, catalan, français langue étrangère, grec moderne, polonais, portugais, russe), mais également sur des thématiques variées, telles que : sociétés, cultures et pratiques professionnelles / étudiant entrepreneur / executive MBA / laïcité / gestion des anciennes carrières souterraines / nouveaux enjeux maritimes, la mondialisation et les océans, etc.



CHAQUE FORMATION EST CONSULTABLE SUR

formations-lettres.sorbonne-universite.fr



La formation en licence

LA FACULTÉ PROPOSE PLUSIEURS TYPES DE LICENCE : LES FORMATIONS MONO-DISCIPLINAIRES QUI CONSTITUENT SON SOCLE, LES DOUBLES LICENCES, LES DOUBLES CURSUS, LES MAJEURES-MINEURES ET LES LICENCES PROFESSIONNELLES.

→ Une offre diversifiée

Ainsi, grâce à une offre modulaire, les étudiantes et étudiants peuvent personnaliser leur parcours de licence :

- 11 mentions de licence ;
- 8 mono-licences avec option santé (licences accès santé LAS) ;
- 29 doubles licences / cursus internes ou externes ;
- 3 licences professionnelles ;
- 18 diplômes universitaires ;
- 8 disciplines pouvant faire l'objet d'une préparation à l'agrégation, sous forme de master 2 et/ou de module.

La Faculté des Lettres propose également l'enseignement de disciplines rares et des cursus uniques en France notamment en latin, grec et langues anciennes.

→ Les licences majeure / mineure

La Faculté des Lettres bénéficie d'un taux de réussite en licence supérieur à la moyenne nationale. Pour rendre certaines mono-licences encore plus attractives, elle propose des combinaisons de majeure / mineure qui permettent de personnaliser les parcours, ce dès la L1 ou la L2.

La majeure conduit à l'acquisition des bases théoriques générales et solides dans la spécialité choisie (pour les deux tiers des enseignements), et la mineure, suivie simultanément, apporte un contenu pédagogique fondé sur les enjeux actuels. Il peut s'agir de mineures dites disciplinaires (la philosophie associée à la majeure italien, ou l'inverse) ou de mineures dites thématiques, fondées sur des enseignements de la Faculté des Sciences et Ingénierie (cf liste ci-contre).

Ce dispositif permet d'obtenir en 3 ans, une licence dans la majeure, mais aussi la reconnaissance du suivi de la mineure, sous la forme :

- soit du diplôme de licence de la mineure disciplinaire (exclusivement la philosophie, ou l'italien) et à condition de valider une 4^e année d'études dédiée à la mineure ;
- soit d'une inscription dans l'annexe descriptive au diplôme de la majeure, en cas de mineure dite thématique, ouverte à partir de la L2.

LES COMBINAISONS DE MAJEURE-MINEURE

Majeures / Mineures disciplinaires (ouvertes dès la L1)

- Majeure Italien / Mineure Philosophie
- Majeure Philosophie / Mineure Italien

Majeures / Mineures thématiques (ouvertes dès la L2)

Majeure Histoire / Mineure

- Histoire et Philosophie des sciences et des techniques
- Histoire naturelle
- Environnement
- Professorat des écoles

Majeure Philosophie / Mineure

- Histoire / Philosophie des sciences et des techniques
- Innovation santé publique
- Environnement
- Professorat des écoles



→ Les doubles licences et doubles cursus

Ces formations intensives permettent l'obtention de deux diplômes de licences dispensées par la Faculté des Lettres, ou avec la Faculté des Sciences et Ingénierie.

Exemples de combinaisons de doubles licences :

- Lettres et anglais
- Musicologie et italien
- Histoire et sciences
- Lettres et informatique
- Espagnol et portugais
- Philosophie et sociologie
- Géographie-études nordiques
- Études nordiques et allemand

S'y ajoutent, des doubles licences avec l'université Panthéon Assas :

- Histoire et droit
- Histoire de l'art et droit
- Histoire, médias

En outre, des doubles cursus sont également réalisés en partenariat avec Sciences Po Paris : histoire, lettres, ou philosophie associée à un bachelor de sciences sociales.

→ Les licences professionnelles

Trois licences professionnelles sont accessibles en L3 après la validation de deux années d'études supérieures :

- mention Métiers de l'aménagement du territoire et de l'urbanisme, parcours Urbanisme, environnement et géomatique
- mention Métiers du commerce international, avec les parcours Collaborateur des activités internationales (CAI) et Métiers du textile habillement, de la distribution et de l'organisation internationales (MOD).

Les parcours en licence

DOMAINES
ARTS, LETTRES, LANGUES (ALL)
SCIENCES HUMAINES ET SOCIALES
(HUMANITÉS)

MENTIONS (ET DOMAINES)	PARCOURS TYPES	PARCOURS
GÉOGRAPHIE ET AMÉNAGEMENT (SHS)		Géographie et aménagement / Géographie - Études nordiques / Archéologie - Géographie / Histoire - Géographie
HISTOIRE (SHS)		Histoire / Histoire Accès santé (LAS) / Histoire - Allemand / Histoire - Anglais / Histoire - Arabe / Histoire - Droit (Panthéon- Assas) / Histoire - Études slaves / Espagnol - Histoire / Histoire - Géographie / Italien - Histoire / Histoire - Informations médias (Panthéon-Assas) / Histoire - Sciences
HISTOIRE DE L'ART ET ARCHÉOLOGIE (SHS)		Histoire de l'art et Archéologie / Archéologie - Géographie / Histoire de l'art - Droit (Panthéon-Assas)
HUMANITÉS (SHS)		Culture antique et monde contemporain / Espagnol - traduction, édition, média / Sciences de l'antiquité / Histoire - Sciences sociales / Lettres - sciences sociales / Philosophie - sciences sociales (avec l'Institut d'Études Politiques - Sciences Po Paris)
INFORMATION ET COMMUNICATION ⁽¹⁾ (SHS)	CELSA	Information-Communication (L3) : Entreprises et institutions, Marque, Médias, Culture et communication, Ressources Humaines et Conseil
LANGUES ÉTRANGÈRES APPLIQUÉES / LEA (ALL)	LEA	(combinaison de 2 spécialités de langues : anglais et espagnol / anglais et autre langue / 2 langues hors anglais) - Niveau avancé : allemand, anglais, arabe, chinois, espagnol, français, italien, portugais, russe - Niveau débutant ou avancé : bosniaque, danois, néerlandais, norvégien, polonais, serbe-croate, suédois, tchèque
LANGUES, LITTÉRATURES ET CIVILISATIONS ÉTRANGÈRES ET RÉGIONALES (LLCER) (ALL)	Allemand	Allemand / Allemand / Accès santé (LAS) / Allemand FLE (L3) / Allemand-Philosophie / Anglais-Allemand / Histoire-Allemand / Études nordiques – Allemand / LEA / Allemand-Lettres modernes (partenariat avec l'Université de Bonn) / Allemand-Sciences
	Anglais	Anglais / Parcours bilingue Anglais - Lettres-Sciences humaines (L1) / Anglais FLE (L3) / Anglais- Accès santé (LAS) / Anglais - Parcours Préparatoire au Professorat des Écoles (avec l'INSPE) / Anglais – Allemand / Anglais - Espagnol / Anglais - Néerlandais Histoire - Anglais / Lettres - Anglais
	Arabe	Arabe / Arabe FLE (L3) / Histoire - Arabe
	Bosniaque, croate, monténégrin, serbe	Bosniaque, croate, monténégrin, serbe : en présentiel ou à distance / FLE (L3) / Histoire - Études slaves
	Espagnol	Espagnol / Espagnol Accès santé (LAS) / Lettres - Espagnol / Anglais Espagnol / Espagnol- Portugais /Espagnol - Histoire
	Études Centre Européennes	Langues, littératures et civilisation d'Europe Centrale : Allemand / Bosniaque, Croate, Monténégrin, Serbe / Polonais / Russe
	Études nordiques	Études nordiques : Danois, Islandais, Norvégien, Suédois / Études nordiques-Allemand / Études nordiques-géographie
	Hébreu	Hébreu et études juives (co-habilitation avec Université Sorbonne Nouvelle - Paris 3)
	Italien	Italien / Italien- Accès santé (LAS) / Langues, littératures et civilisation (co-diplômation avec Bologne) / Italien-numérique, traduction, édition et culture /Histoire-Italien / Italien – Lettres / Musicologie - Italien / Italien L4 après mineure
	Néerlandais	Néerlandais / Néerlandais FLE (L3) / Anglais - Néerlandais
	Polonais	Polonais / Polonais FLE (L3) / Histoire - Études slaves
	Portugais	Portugais / Espagnol - Portugais
Russe	Russe / Histoire - Études slaves / Philosophie - Russe	

MENTIONS (ET DOMAINES)	PARCOURS TYPES	PARCOURS
LETTRES (ALL)	Lettres classiques Lettres modernes	Lettres classiques Lettres modernes / Lettres modernes FLE (L3) ⁽²⁾ / Allemand-Lettres Modernes
	Lettres	Lettres-Anglais / Lettres-Espagnol / Italien-Lettres / Lettres-Informatique
	Lettres : édition, scénario et médias (LESEM)	Lettres : édition, scénario et médias / Lettres : édition, scénario et médias / Accès santé (LAS)
	Sciences du langage	Sciences du langage / Sciences du Langage / Accès santé (LAS)
MUSICOLOGIE (ALL)		Musique et Musicologie / Musicologie à distance / Sciences et Musicologie / Musicologie - PSPBB (4) / Musicologie - CNSMDP (4) / Musicologie - Italien
PHILOSOPHIE (SHS)		Philosophie / Philosophie - Accès santé / Philosophie L4 après mineure / Philosophie - Sociologie / Allemand - Philosophie / Philosophie - Russe / Sciences - Philosophie
SOCIOLOGIE (SHS)		Sociologie / Philosophie - Sociologie

Majeures / Mineures

MENTIONS DES MAJEURES	PARCOURS
HISTOIRE (SHS)	Majeure histoire - Mineure histoire et philosophie des sciences et des techniques / Majeure histoire – Mineure histoire naturelle / Majeure Histoire - Mineure environnement / Majeure Histoire – Mineure professorat des écoles (L2)
LLCER (ALL)	Majeure Italien – Mineure philosophie
PHILOSOPHIE (SHS)	Majeure Philosophie - Mineure Italien / Majeure Philosophie - Mineure innovation santé publique / Majeure Philosophie - Mineure Professorat des écoles / Majeure Philosophie - Mineure Histoire de la philosophie des sciences Majeure philosophie - Mineure Environnement (L2)

* La mineure Environnement est l'une des 8 mineures transdisciplinaires thématiques en Sciences (susceptibles d'être associées à des Majeures en Lettres) : Design, Gestion, Histoire et philosophie des sciences et des techniques, Innovation en santé, Médiation scientifique, Patrimoine sociétés relations Nord-Sud, Professorat des écoles.

Licences professionnelles ⁽¹⁾

MENTIONS	PARCOURS
MÉTIER DE L'AMÉNAGEMENT DU TERRITOIRE ET DE L'URBANISME ⁽¹⁾ (SHS)	Urbanisme, environnement et géomatique (L3)
MÉTIER DU COMMERCE INTERNATIONAL ⁽¹⁾ (ALL)	Collaborateur des activités internationales (L3) Métiers du textile habillement, de la distribution et de l'organisation internationales (MOD - L3)

(1) Accès bac + 2 ou 120 crédits

(2) FLE / Français langue étrangère : parcours différenciés en L3

(3) Parcours commun avec le Conservatoire National Supérieur de Musique et de Danse de Paris

(4) Diplôme National Supérieur Professionnel de Musicien



La formation en master

La Faculté des Lettres propose 114 parcours de master, y compris 5 parcours de doubles masters dont 1 en droit avec l'Université Panthéon-Assas.

S'y ajoutent les masters Métiers de l'Enseignement, de l'Éducation et de la Formation (MEEF).

→ La préparation aux concours

La Faculté des Lettres propose des préparations aux concours conduisant aux métiers de l'enseignement, niveaux primaire, collège et lycée : les masters MEEF, les modules pour CAPES et/ou agrégation et les masters 2 pour l'agrégation uniquement.

Les formations du CELSA sont accessibles sur concours. Plus d'informations sur le site du Celsa : www.celsa.fr

Des formations spécifiques préparent aux concours du patrimoine et aux concours de professeur de musique.

→ La préparation à l'agrégation

Selon les concours ouverts, sont également proposées les préparations à l'agrégation d'allemand, d'anglais, d'histoire, de géographie, de grammaire, de lettres classiques, de lettres modernes, de philosophie et de russe.

LE DIPLÔME DE MASTER VALIDE LE DEUXIÈME CYCLE DE L'ENSEIGNEMENT SUPÉRIEUR, SOIT CINQ ANNÉES D'ÉTUDES EN MOYENNE APRÈS LE BACCALAURÉAT. IL ÉQUIVAUT À 300 ECTS.

→ Le devenir des diplômées et diplômés de master

Enquête des diplômées et diplômés de 2019 à 30 mois :

- 92 % de taux d'insertion professionnelle
- 47 % secteur privé
- 53 % secteur public
- 87 % de CDI et fonctionnaires
- 82 % de cadres secteur privé et public.



Consultez le devenir des diplômées et diplômés 2019 de master sur le site de la Faculté des Lettres.

L'INSERTION PROFESSIONNELLE

À 30 mois des diplômées et diplômés de master 2 de la Faculté des Lettres s'insèrent à :

- 92,8 % (promotion 2017, enquêtés en 2019).
- 84 % obtiennent un emploi de cadre y compris dans la Fonction publique.
- 71 % ont en emploi à durée indéterminée (CDI et statut de fonctionnaire).

Les parcours en master

ARTS, LETTRES, LANGUES (ALL)
SCIENCES HUMAINES ET SOCIALES (SHS)
MÉTIER DE L'ENSEIGNEMENT,
DE L'ÉDUCATION ET DE LA FORMATION
(MEEF)

MENTIONS (ET DOMAINES)	SPÉCIALITÉS ET FINALITÉS	PARCOURS
GÉOGRAPHIE, AMÉNAGEMENT, ENVIRONNEMENT ET DÉVELOPPEMENT (GAED) (SHS)		Alimentation et cultures alimentaires (ACA) / Sociétés, culture et territoires (SCT) Environnement et territoires (EnviTerr) / Géopolitique et Information Géographique numérique (GEOINT) en alternance / Mondes arabes et musulmans / Sociétés, territoires, développement (GéoSuds) / Préparation à l'agrégation de géographie (M2)
GÉOMATIQUE (SHS)		Géomatique 3D et aménagement durable : parcours 4D en alternance
HISTOIRE (SHS)		Armées, guerres et sécurité dans les sociétés de l'Antiquité à nos jours / Dynamique des systèmes internationaux / Dynamique des systèmes internationaux : en histoire, innovation et affaires publiques (HIAP) / Histoire - Anglais / Religions et sociétés / Mondes Antiques Mondes arabes et musulmans / Mondes contemporains (co-cohabilitation) / Mondes médiévaux/Mondes modernes / Monde méditerranéen médiéval : Byzance, Islam, Occident latin (co-cohabilitation) / Préparation à l'agrégation d'histoire (M1M2) / Relations internationales (co-habilitation)
HISTOIRE DE L'ART (SHS)		Expertise et marché de l'art (M2) / Métiers de la recherche, de la culture et du patrimoine / L'art contemporain et son exposition (M2) / Histoire de l'art - Droit (M1) (co-habilitation) / Préparation au concours du patrimoine (M2)
ARCHEOLOGIE, SCIENCES POUR L'ARCHEOLOGIE (SHS)		Recherches, sciences, patrimoines / Métiers de l'archéologie et du patrimoine (M2 en alternance) / Archéologie-Géographie
HUMANITÉ NUMÉRIQUES (SHS)		Études romanes - traduction, édition, média
INFORMATION – COMMUNICATION (SHS)		Marque et communication / Marque et stratégies de communication / Médias et communication : spécialité création / Communication publique et politique / Communication des organisations / Communication et stratégies culturelles / Communication et industries créatives / Communication et transformation (en FI, M2 suspendu) / Métiers de la communication / Ressources humaines, communication et organisations / Conseil, management et organisations / Management des médias et du numérique
JOURNALISME (SHS)		Journalisme (en Formation Initiale) / Journalisme et nouvelles écritures (M2 en Formation par Apprentissage) / Journalisme et informations scientifiques (M2 en Formation Continue)
LANGUES, LITTÉRATURES ET CIVILISATIONS ÉTRANGÈRES RÉGIONALES (LLCER) ALL	Études anglophones	Études anglophones Préparation à l'agrégation d'anglais (M2)
	Études germaniques et nordiques	Allemand - culture, littérature, idées (avec l'Université d'Heidelberg) / Allemand - savoirs et communication culturelle / Allemand – Philosophie / Allemand - Lettres modernes / Communication, institutions, musées dans l'Europe et ses régions (CIMER) / Langues, littératures et civilisations d'Europe centrale (allemand, BCMS, hongrois, polonais, russe, tchèque) / Études nordiques / Études néerlandaises / Médiation interculturelle et traduction dans l'espace germanique et nordique (MEGEN) / Préparation à l'agrégation d'allemand (M2) Mondes germaniques : savoirs et communication culturelle / Études néerlandaises Études nordiques / Communication interculturelle et muséologie dans l'Europe rénovée (CIMER) Médiation interculturelle et traduction dans l'espace germanique et nordique (MEGEN) / Langues, littératures et cultures d'Europe centrale
	Études romanes	Espagnol (3 spécialités) / Espagnol : entreprises et échanges internationaux - aire ibérique et latino-américaine / Portugais / Italien / Italien (co-diplomation avec la Sapienza de Rome)

MENTIONS (ET DOMAINES)	SPÉCIALITÉS ET FINALITÉS	PARCOURS
LANGUES, LITTÉRATURES ET RÉGIONALES (LLCER) (SHS) (LLCER) ALL)	Études sémitiques	Études arabes et islamiques / Études hébraïques et juives / Mondes arabes et musulmans
	Études slaves	Polonais / Bosnienno-Croate-Monténégrin-Serbe (BCMS) / Études hongroises / Études russes et russophones / Études tchèques / Communication interculturelle et muséologie dans l'Europe rénovée (CIMER) / Langues, littératures et civilisations d'Europe centrale (allemand, (BCMS, hongrois, polonais, russe, tchèque) / Métiers de l'édition de l'Europe centrale et orientale (MEECO) / Préparation à l'agrégation de russe (M2)
LETTRES (ALL)		Allemand-Lettres modernes / De la renaissance aux Lumières (co-habilitation) Lettres médiévales : littératures, langues, savoirs / Langue française, texte, style / Lettres classiques (latin, grec, français) / Littérature comparée / Littérature française / Métiers de l'Édition, du Scénario ou des Écritures Médiatiques (MESEM) spécialité CREM en apprentissage / Métiers de l'Édition, du Scénario ou des Écritures Médiatiques (MESEM) parcours généraliste (M1) / Écritures et corrections multisupports CORREM (M2) / Scénario et direction littéraire (SCEDIL) (M2) / Préparation à l'agrégation de grammaire (M2) / Préparation à l'agrégation de lettres classiques (M2) / Préparation à l'agrégation de lettres modernes (M2)
MÉTIERS DE L'ENSEIGNEMENT, DE L'ÉDUCATION ET DE LA FORMATION (MEEF) - 1 ^{ER} DEGRÉ		Professorat des écoles
MÉTIERS DE L'ENSEIGNEMENT, DE L'ÉDUCATION ET DE LA FORMATION (MEEF) - 2 ND DEGRÉ		Allemand / Anglais / Arabe / Documentation / Education musicale / Espagnol / Histoire-Géographie / Italien / Lettres / Mathématiques / Philosophie / Physique-Chimie / Sciences de la vie et de la terre
MÉTIERS DE L'ENSEIGNEMENT, DE L'ÉDUCATION ET DE LA FORMATION (MEEF) - PRATIQUE ET INGÉNIERIE DE LA FORMATION		Ingénierie de la formation et médias numériques Médiation et ingénierie de la formation pour les arts et les sciences (MIDAS) Métiers de la scolarisation inclusive (MSI)
MUSICOLOGIE (ALL)		Administration et gestion de la musique / Ethnomusicologie et interculturelité / Musique et thérapie / Musique, langages, sociétés (avec spécialité franco-Italien) / Master recherche et pratique - 4 spécialités : analyse et création, direction de chœur, interprétation des musiques anciennes, pratiques orchestrales / Master recherche et pratique : médiation de la musique (avec l'université Sorbonne nouvelle - Paris 3)
PHILOSOPHIE (SHS)		Allemand - Philosophie Esthétique et philosophie de l'art Histoire de la philosophie, métaphysique, phénoménologie Humanités bio-médicales Philosophie des sciences, de la connaissance et de l'esprit (co-habilitation) Philosophie politique et éthique Préparation à l'agrégation de philosophie (M2) Métiers du management et de l'administration des entreprises en alternance (M2) Conseil éditorial et gestion des contenus plurimédias (M2)
SCIENCES DU LANGAGE (ALL)		Linguistique française et générale / Langue et informatique Linguistique appliquée au français langue étrangère et au français de spécialité
SOCIOLOGIE (SHS)		Sociologie contemporaine Chargé(e) d'études sociologiques : conseil, enquêtes, évaluation
URBANISME ET AMÉNAGEMENT (SHS)		Stratégies, projets, mobilités dans la ville de demain (SPMVD) Ville héritée et développement durable (VHDD)
ANALYSE ET POLITIQUE ÉCONOMIQUES		Erasmus mundus EPOG+ Politiques économiques pour la transition globale, avec l'Université de Technologie de Compiègne
TRANSPORT, MOBILITÉS, RÉSEAUX (SHS)		Mondes urbains mobiles (MUM) / Data supply chain (ISTELI) / Excellence in sustainable transportation (EST) (en anglais)

RESEARCH & RESEARCH



La formation doctorale

Le doctorat, plus haut diplôme délivré à l'université et reconnu internationalement, est délivré sur présentation et soutenance publique d'une thèse : celle-ci consiste en une formation par la recherche, basée sur un travail scientifique original, permettant une avancée des connaissances.

→ Les écoles doctorales

Elles constituent les structures pédagogiques au sein desquelles les doctorantes et doctorants s'initient aux méthodes propres à leur discipline.

Les écoles doctorales organisent et encadrent les activités des doctorantes et doctorants, notamment les formations complémentaires en méthodologie, communication, rédaction d'articles scientifiques, etc. Elles regroupent des unités de recherche associées ou non au CNRS.

La Faculté des Lettres compte sept écoles spécialisées par grandes disciplines :

- Mondes antiques et médiévaux ;
- Histoire moderne et contemporaine ;
- Littératures françaises et comparée ;
- Civilisations, cultures, littératures et sociétés ;
- Concepts et Langages ;
- Histoire de l'art et archéologie ;
- Géographie.

POUR EN SAVOIR PLUS SUR LE DOCTORAT

📄 lettres.sorbonne-universite.fr/recherche/doctorat



→ Le collège doctoral

Il coordonne la formation doctorale qui répond aux besoins générés par la conduite du projet de recherche et par l'élaboration du projet professionnel. Elle doit permettre aux doctorantes et aux doctorants de développer des connaissances et des compétences utiles pendant leur projet de recherche doctoral et pour leurs futurs postes.

Sorbonne Université Faculté des Lettres / 2024 / Service communication

© photos

Vincent Bourdon ; Léo Andres ; Laurent Arduin ; F. Poletti ; Nicolas Auproux ;
Olivier Jacquet ; Pierre Kitmacher ; Titus Lacoste ; Céline Rabaud.

Merci aux photographes des comptes Instagram

Carl Diner pour la Fondation L'Oréal ; Sorbonne Université ; IPSL ; @aikibudo_aspp ; @alvarezvalz ;
@c_gorgeon ; @cyphermist ; @fds_su ; @gallicabnf ; @insta_ursus ; @maeva_wot ; @maxelena ;
@parismus_sorbonne ; @vie_etudiante_sorbonne ; @zianyazam



**Suivez toute
l'actualité
de Sorbonne
Université**



sorbonne-universite.fr



